

FLUIDE
SIMPLE
ESTHETIQUE.⁽¹⁾



Ceram.x Spectra™ ST flow
Composite fluide de restauration

Ceram.x Spectra™ ST flow

Composite fluide de restauration

Un composite alliant fluidité, simplicité et esthétique.⁽¹⁾

Ceram.x Spectra™ ST flow, composite esthétique fluide de dernière génération, permet une grande polyvalence et une simplicité d'utilisation grâce à sa formule enrichie avec la technologie SphereTEC® (ST) et un choix de teintes astucieux.

- ➔ SYSTÈME DE TEINTES SIMPLIFIÉES
- ➔ MANIPULATION AGRÉABLE
- ➔ RÉSULTATS ESTHÉTIQUES DURABLES⁽¹⁾

Ceram.x Spectra™ ST flow,
formule enrichie avec la technologie SphereTEC®.

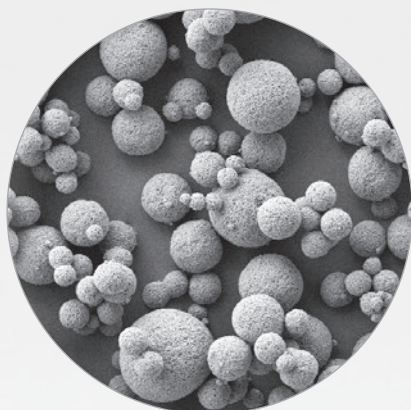


Photo au microscope électronique à balayage des charges sphériques prépolymérisées SphereTEC®

La technologie SphereTEC®, technologie brevetée basée sur des charges sphériques formulées dans une matrice résineuse, confère au matériau de très bonnes propriétés de modelage et d'esthétique⁽¹⁾.



Le système de teintes CLOUD™ pour couvrir l'ensemble des 16 teintes VITA® (2)

- Effet caméléon grâce au concept de teintes CLOUD™ développé pour couvrir l'ensemble du teintier VITA®(2) avec un nombre minimum de teintes A1, A2, A3, A3,5 et A4.
- Disponibles pour certains cas cliniques :
1 teinte Bleach White, 2 teintes dentines opaques et 1 teinte émail translucide.
- Un système de teintes identique et homogène pour l'ensemble des produits de la gamme Ceram.x Spectra™ ST (HV, LV*, Effects*).



Une consistance fluide à la demande...

- Thixotropique, il reste en place dans la préparation et se fluidifie à l'instrumentation(3).
- Application pratique en compule ou en seringue.



Haute résistance, polissage esthétique et résistance à la coloration(1)

- Résistant à la coloration comme le café, le thé et le vin rouge(1).
- Polissage rapide pour des finitions esthétiques(1).



CERAM.X SPECTRA™ ST FLOW
FLUIDE, SIMPLE ET ESTHÉTIQUE (1)

⁽¹⁾ bientôt disponible

⁽²⁾ VITA® n'est pas une marque déposée de Dentsply Sirona.

⁽³⁾ Mode d'emploi Ceram.x Spectra™ ST flow.

Ceram.x Spectra™ ST flow

Composite fluide de restauration

Références

KIT D'INTRODUCTION COMPULES

607.01.800

24 compules de 0,25 g chacune
Teinte CLOUD™ : 4 x A1, 4 x A2, 8 x A3, 4 x A3.5, 4 x A4
1 pistolet à compules
1 autocollant de correspondance i-shade



KIT D'INTRODUCTION SERINGUES

607.01.820

5 seringues de 1,8 g chacune
Teinte CLOUD™ : A1, A2, A3, A3.5, A4
50 embouts applicateurs
1 autocollant de correspondance i-shade



RECHARGES COMPULES

16 compules de 0,25 g

Référence selon les teintes :

A1 Teintes VITA A1; B1; C1	607.01.801
A2 Teintes VITA A2; B2; D2	607.01.802
A3 Teintes VITA A3; C2; D3; D4	607.01.803
A3.5 Teintes VITA A3.5; B3; B4; C3	607.01.805
A4 Teintes VITA A4; C4	607.01.804
BW Teinte Bleach White	607.01.806
D1 Teinte dentine opaque	607.01.807
D3 Teinte dentine opaque	607.01.808
E1 Teinte émail translucide	607.01.809



RECHARGES SERINGUES

2 seringues de 1,8 g
25 embouts applicateurs

Référence selon les teintes :

A1 Teintes VITA A1; B1; C1	607.01.821
A2 Teintes VITA A2, B2, D2	607.01.822
A3 Teintes VITA A3; C2; D3; D4	607.01.823
A3.5 Teintes VITA A3.5; B3; B4; C3	607.01.825
A4 Teintes VITA A4; C4	607.01.824
BW Teinte Bleach White	607.01.826
D1 Teinte dentine opaque	607.01.827
D3 Teinte dentine opaque	607.01.828
E1 Teinte émail translucide	607.01.829



RECHARGES EMOBOUTS SERINGUE

607.01.819

50 embouts applicateurs



Dispositifs médicaux pour soins dentaires, réservés aux professionnels de santé, non remboursés au titre de la LPPR. Lisez attentivement les instructions figurant dans la notice ou sur l'étiquetage avant toute utilisation. Il est recommandé d'isoler la dent à traiter à l'aide d'une digue dentaire avant tout traitement. **Ceram.x Spectra™ ST flow.** Indications : Restauration directe de cavités (à l'exception des cavités de classe II soumises à des contraintes occlusales) et lésion; reconstitution de dents; réparation de défauts; matériaux d'obturation des puits et sillons; scellement de restaurations indirectes transmettant la lumière. Classe/Organisme certificateur : IIa / CE 0123. Fabricant : Dentsply DeTrey GmbH. Février 2019.

Dentsply Sirona France

7^{ter}, rue de la Porte de Buc
Immeuble Le Colbert - 78000 Versailles

 **Dentsply
Sirona**