



Ceram.x Spectra™ ST Effects

pour les techniques de stratification antérieure simplifiée



Ceram.x Spectra™ ST

pour les techniques d'obturation classiques

# Des restaurations esthétiques avec les composites Ceram.x Spectra™ ST



Ceram.x Spectra™ ST flow

pour les techniques de restaurations avec composite fluide polyvalent

Nos 10 dernières années  
d'innovation dans le domaine  
des composites nous a appris ce  
qui compte vraiment pour vous.



Manipulation



Esthétique



Pérennité

# SphereTEC® Filler Technology\*\*

Charge SphereTEC® de 15µm de diamètre agrandie au microscope électronique à balayage

Les performances de la gamme Ceram.x Spectra™ ST\* rendues possibles grâce à la technologie SphereTEC®.

Dénominateur commun de toute la gamme Ceram.x Spectra™ ST, la technologie brevetée SphereTEC® est basée sur un concept de charges sphériques pré-polymérisées formulées dans une matrice résineuse.

La morphologie, la répartition des tailles de particules et la microstructure de surface de ces charges SphereTEC® vous offrent les propriétés mécaniques et rhéologiques facilitant la manipulation tout en permettant l'obtention de résultats esthétiques<sup>(1,2)</sup>.

\*ST = SphereTEC®

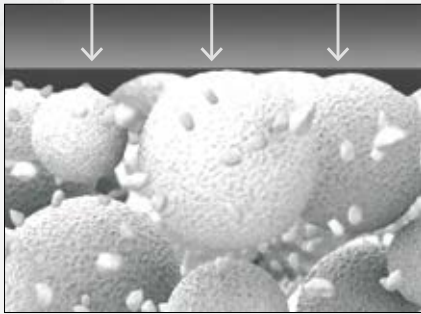
\*\*Technologie de comblement

(1) Scientific Manual Spectra ST Universal Composite Restorative. 2017.

(2) Mode d'emploi Ceram.x Spectra™ ST.





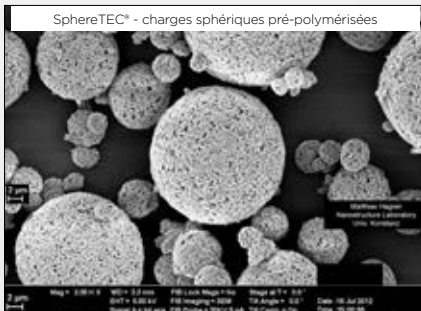


Représentation 3D de charges SphereTEC®.

## Manipulation agréable

**Un modelage facile du matériau lors de sa manipulation est essentiel à la bonne adaptation aux surfaces de la cavité.** La forme et la répartition des tailles de ces particules créent un effet de roulement à billes, avantage clé pour le modelage du matériau et son adaptation aux surfaces de la cavité. De plus, la faible présence de résine libre de ces sphères, limite son adhésion aux instruments<sup>(2)</sup>.

## SPHERIQUES

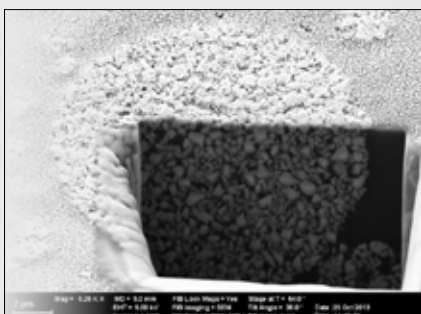


Cliché MEB de charges SphereTEC®.

## Esthétique

**Une esthétique naturelle doit être simple à obtenir.** Les charges SphereTEC® sont conçues pour équilibrer opacité et translucidité et absorption et diffusion de la lumière pour obtenir un “effet caméléon”. Leur microstructure leur permet un polissage rapide pour un effet de brillance recherché<sup>(1)</sup>.

## SUBMICRONIQUES



Cliché MEB de la surface mordancée d'une charge SphereTEC™ à l'intérieur d'une matrice résineuse polymérisée<sup>(3)</sup>.

## Pérennité

**La longévité d'une restauration est un paramètre fondamental.** La densité de charge élevée ainsi que le verrouillage micromécanique entre la résine et les charges favorisent la résistance et la durabilité du matériau. Cette structure avec des charges pré-polymérisée infiltrée de résine permet également une résistance à la coloration.<sup>(1)</sup>

## SUPERSTRUCTURES

(3) Test effectué en laboratoire de nanostructures, université de Konstanz - M. Hagner - Échantillon découpé avec un faisceau ionique pour montrer la pénétration complète de la résine (2014).

# Simplifier chaque restauration avec Ceram.x

Pour vos restaurations classiques



## Ceram.x Spectra™ ST HV et LV\*

Composite universel de restauration

Découvrez la facilité de manipulation en fonction de vos préférences de viscosité et grâce au système de teintes CLOUD™ développé pour couvrir l'ensemble du teintier VITA®(4).



Pour vos restaurations antérieures



## Ceram.x Spectra™ ST HV et LV\*

Composite universel de restauration

Deux opacités additionnelles pour compléter l'ensemble selon un système simplifié avec les 5



Une gamme complète pour répondre à l'ensemble de vos

(4) VITA® n'est pas une marque déposée de DentsplySirona.  
\*HV et LV = High Viscosity et Low Viscosity.

# Spectra™ ST et sa technologie SphereTEC®

restaurations  
plus exigeantes



Spectra™ ST Effects  
Gel de restauration

fonctionnelles fonctionnant  
système de stratification  
teintes CLOUD™.



Pour vos restaurations esthétiques  
avec composite fluide polyvalent



Ceram.x Spectra™ ST flow  
Composite fluide de restauration

Une consistance fluide à la demande avec un  
système de teintes identique et homogène  
pour l'ensemble des produits de la gamme  
Ceram.x Spectra™ ST.



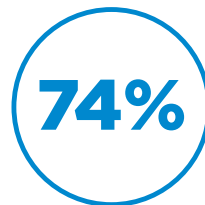
préférences et de vos besoins esthétiques les plus avancés

# Un choix selon vos préférences

## Un composite universel, 2 consistances possibles

Grâce à la technologie SphereTEC®, les composites Ceram.x Spectra™ ST offrent des propriétés de manipulation agréables, formulés dans 2 consistances, malléable (LV\*) ou plus ferme (HV\*), pour répondre à vos préférences et vos techniques de restaurations.

- **Adaptation facile aux surfaces de la cavité<sup>5</sup>**
- **Pas d'adhésion aux instruments<sup>5</sup>**
- **Modelage précis du matériau<sup>5</sup>**
- **Résistance à l'affaissement<sup>5</sup>**

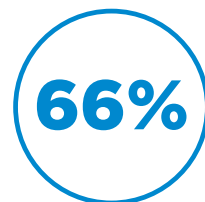


des dentistes se plaignent des contraintes de manipulation des composites, notamment l'adaptabilité et l'adhésion aux instruments<sup>6</sup>.

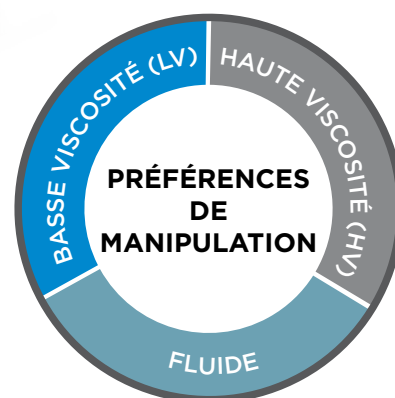
## Un composite esthétique fluide polyvalent

Ceram.x Spectra™ ST flow permet d'obtenir des restaurations esthétiques et pérennes grâce à sa formule basée sur la technologie SphereTEC®.

- **Fluide à la demande**
- **S'adapte facilement à la cavité<sup>7</sup>**
- **Reste en place dans la préparation et sa mise en mouvement avec l'instrument la rend plus fluide<sup>8</sup>**



des dentistes utilisent un composite fluide traditionnel pour des restaurations de classe V. En moyenne, ¼ des classes V se situent en antérieur<sup>8</sup>.



(5) Mode d'emploi ceram.x Spectra™ ST.

(6) Dentsply Sirona Restorative, enquête 2015 réalisée auprès des utilisateurs (297 dentistes en Europe).

(7) Mode d'emploi Ceram.x Spectra™ ST flow.

(8) Scientific Manual Spectra ST Universal Composite Restorative. 2017.

(9) R-1129 -Test d'usage réalisé après 944 procédures auprès de 699 patients.



# Une approche esthétique simplifiée

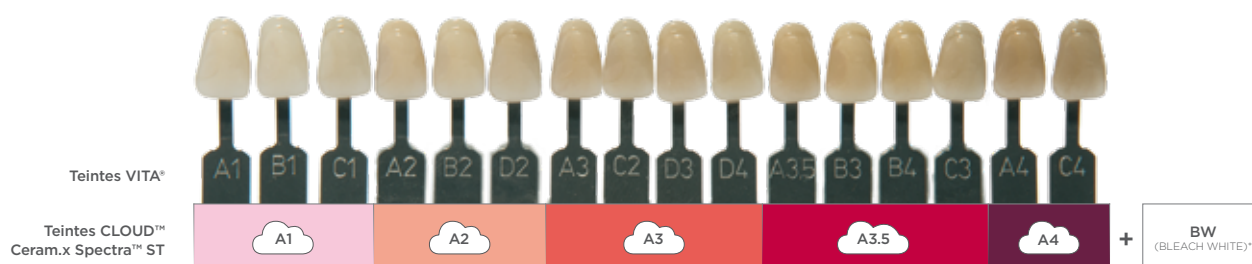
## Des teintes CLOUD™ universelles pour les cas classiques

L'association des charges SphereTEC® et de la résine donnent au matériau un effet caméléon avec correspondance de teinte précise et fiable aboutissant à des restaurations esthétiques avec une seule translucidité.

**88%**

des dentistes stockent plus de 5 teintes VITA<sup>9,10</sup>.

- 5 teintes CLOUD™ pour couvrir l'ensemble des 16 teintes VITA<sup>9</sup>
- Teintes fiables et précises grâce à un effet de mimétisme
- Gestion des stocks de teintes simplifiée
- Teinte bleach\* disponible



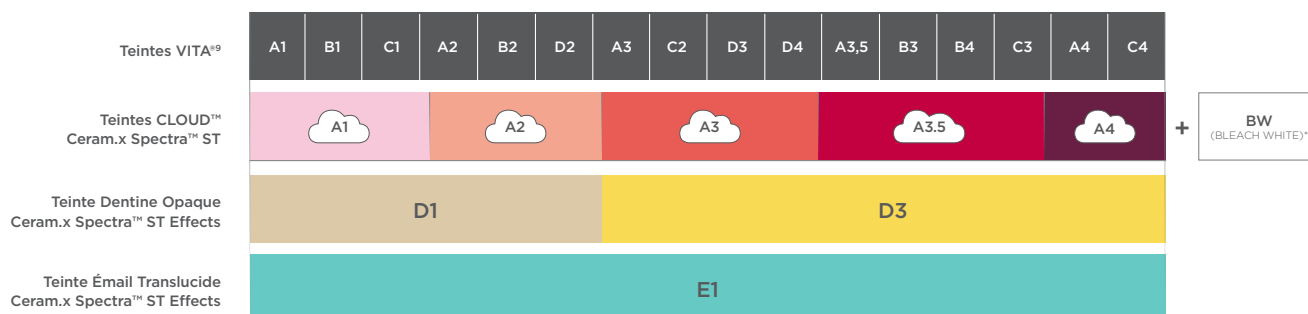
## Des teintes dentines et émail pour des cas de stratifications antérieures simplifiées

Pour les cas esthétiques antérieurs exigeants, les teintes opaques dentines et la teinte émail translucide de Ceram.x Spectra™ ST Effects fonctionnent étroitement avec les teintes CLOUD™ permettant ainsi une technique de stratification simplifiée.

Plus de **1/3**

des praticiens considèrent que l'adéquation de la teinte est l'étape la plus complexe pour une restauration de classe IV<sup>11</sup>.

- Sélectionner une des 2 teintes dentine pour ajouter de l'opacité
- Une teinte effet émail pour reproduire la translucidité du bord incisal
- Une technique simple pour un résultat esthétique



\*Teinte éclaircissement.

(9) VITA® n'est pas une marque déposée de Dentsply Sirona.

(10) Évaluation effectuée auprès de 42 dentistes lors du congrès dentaire "Greater NY tradeshow" (2016).

(11) Test Dental omnibus, N= 200, 2018. The Key Group, Inc.



## Références

### Ceram.x Spectra™ ST

Composite universel de restauration

#### HAUTE VISCOSITÉ

##### KIT D'INTRODUCTION COMPULES (HV) 607.01.570N

24 compules de 0,25 g chacune  
(4xA1, 4xA2, 8xA3, 4xA3.5, 4xA4), 1 pistolet à compules®  
1 autocollant de correspondance i-shade

##### KIT D'INTRODUCTION SERINGUES (HV) 607.01.550N

5 seringues de 3g (A1, A2, A3, A3.5, A4), accessoires  
1 flacon de Prime&Bond active® 2,5 ml  
1 autocollant de correspondance i-shade

Recharges (HV) Teintes	Compules (16 x 0.25 g)	Seringues (1 x 3 g)
A1 Teintes VITA® A1; B1; C1	607.01.571N	607.01.551N
A2 Teintes VITA® A2; B2; D2	607.01.572N	607.01.552N
A3 Teintes VITA® A3; C2; D3; D4	607.01.573N	607.01.553N
A3.5 Teintes VITA® A3.5; B3; B4; C3	607.01.575N	607.01.555N
A4 Teintes VITA® A4; C4	607.01.574N	607.01.554N
BW Teinte éclaircissement	607.01.576N	

ECO Recharges (HV) Teintes	Compules (52 x 0.25 g)
A2 (= VITA® A2; B2; D2)	607.01.582N
A3 (= VITA® A3; C2; D3; D4)	607.01.583N

#### BASSE VISCOSITÉ

##### KIT D'INTRODUCTION COMPULES (LV) 607.01.690

24 compules de 0,25 g chacune  
(4xA1, 4xA2, 8xA3, 4xA3.5, 4xA4),  
1 pistolet à compules®

##### KIT D'INTRODUCTION SERINGUES (LV) 607.01.680

5 seringues de 3 g chacune (piston à vis bleu)  
(A1; A2; A3; A3.5; A4)  
1 autocollant de correspondance i-shade  
1 flacon de Prime&Bond active® 2,5 ml

Recharges (LV) Teintes	Compules (16 x 0.25 g)	Seringues (1 x 3 g)
A1 Teintes VITA® A1; B1; C1	607.01.691	607.01.681
A2 Teintes VITA® A2; B2; D2	607.01.692	607.01.682
A3 Teintes VITA® A3; C2; D3; D4	607.01.693	607.01.683
A3.5 Teintes VITA® A3.5; B3; B4; C3	607.01.695	607.01.685
A4 Teintes VITA® A4; C4	607.01.694	607.01.684
BW Teinte éclaircissement	607.01.696	

ECO Recharges (HV) Teintes	Compules (52 x 0.25 g)
A2 Teintes VITA® A2; B2; D2	607.01.672
A3 Teintes VITA® A3; C2; D3; D4	607.01.673

### Ceram.x Spectra™ ST Effects

Composite universel de restauration

##### KIT D'INTRODUCTION COMPULES (HV) 607.01.710

24 compules HV de 0,25 g chacune (12xD1, 8xD3, 4xE1)  
Guide illustré

Recharges (HV) Teintes	Compules (16 x 0.25 g)	Seringues (1 x 3 g)
D1 (s'utilise avec A1; A2)	607.01.718	607.01.708
D3 (s'utilise avec A3; A3.5; A4)	607.01.719	607.01.709
E1 (s'utilise avec A1; A2; A3; A3.5; A4)	607.01.717	607.01.707

### Ceram.x Spectra™ ST flow

Composite fluide de restauration

##### KIT D'INTRODUCTION COMPULES 607.01.800

24 compules de 0,25 g chacune  
Teinte CLOUD™ : 4xA1, 4xA2, 8xA3, 4xA3.5, 4xA4  
1 pistolet à compules  
1 autocollant de correspondance i-shade

##### KIT D'INTRODUCTION SERINGUES 607.01.820

5 seringues de 1,8 g chacune  
Teinte CLOUD™ : A1, A2, A3, A3.5, A4  
50 embouts applicateurs  
1 autocollant de correspondance i-shade

Recharges Teintes	Compules (16 x 0.25 g)	Seringues (2 x 1.8 g + 25 embouts)
A1 Teintes VITA® A1; B1; C1	607.01.801	607.01.821
A2 Teintes VITA® A2; B2; D2	607.01.802	607.01.822
A3 Teintes VITA® A3; C2; D3; D4	607.01.803	607.01.823
A3.5 Teintes VITA® A3.5; B3; B4; C3	607.01.805	607.01.825
A4 Teintes VITA® A4; C4	607.01.804	607.01.824
BW Teinte éclaircissement	607.01.806	607.01.826
D1 Teinte dentine opaque	607.01.807	607.01.827
D3 Teinte dentine opaque	607.01.808	607.01.828
E1 Teinte email translucide	607.01.809	607.01.829

##### RECHARGES EMBOUTS SERINGUE 607.01.819

50 embouts applicateurs

##### Guide des teintes Ceram.x Spectra™ ST 607.01.561N

9 teintes (A1, A2, A3, A3.5, A4, BW, D1, D3, E1)

##### Pistolet à compules® 606.65.900

Dispositifs médicaux pour soins dentaires, réservés aux professionnels de santé, non remboursés au titre de la LPPR. Lisez attentivement les instructions figurant dans la notice ou sur l'étiquetage avant toute utilisation. Il est recommandé d'isoler la dent à traiter à l'aide d'une digue dentaire avant tout traitement. **Ceram.x Spectra™ ST flow.** Indications : Restauration directe de cavités (à l'exception des cavités de classe II soumises à des contraintes occlusales) et lésion; reconstitution de dents; réparation de défauts; matériaux d'obturation des puits et sillons; scellement de restaurations indirectes transmettant la lumière. Classe/ Organisme certificateur : IIa/ CE 0123. Fabricant : Dentsply DeTrey GmbH. **Ceram.x Spectra™ ST HV et LV.** Indications : Restauration directe de toutes les classes de caries des dents antérieures et postérieures. Fabrication indirecte d'inlays, d'onlays et de facettes. Classe/ Organisme certificateur : IIa/ CE 0123. Fabricant : Dentsply DeTrey GmbH. **Ceram.x Spectra™ ST Effects.** Indications : Restauration directe de toutes les classes de caries des dents antérieures et postérieures. Fabrication indirecte d'inlays, d'onlays et de facettes. Classe/ Organisme certificateur : IIa/ CE 0123. Fabricant : Dentsply DeTrey GmbH. Avril 2019.