

Prime&Bond active™

ADHÉSIF UNIVERSEL

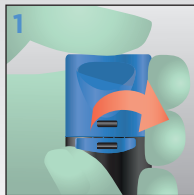


Attention, consultez les instructions d'utilisation

20 sec Brosser légèrement	5 sec Evaporer le solvant	Photopolymérisation ≥ 500 mW/cm ² : 20 sec ≥ 800 mW/cm ² : 10 sec



INSTRUCTIONS ÉTAPE PAR ÉTAPE :

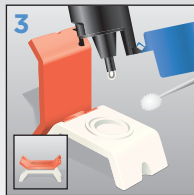


Préparation

Retirer la patte de scellement du flacon.



Le bouchon peut être ouvert ou fermé d'une seule main. Ne pas dévisser le bouchon.



Déposer **Prime&Bond active™** dans un godet de mélange CliXdish™. **Prime&Bond active™** peut être conservé jusqu'à 30 minutes, à l'abri de la lumière.



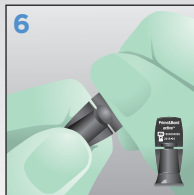
Pour fermer le flacon appuyer sur la partie supérieure du bouchon. Un clic perceptible indique la fermeture correcte du bouchon.



Nettoyage & désinfection

Désassembler le godet de mélange CliXdish™ pour les étapes de nettoyage et désinfection.

OU

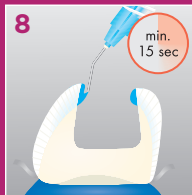


Unidoses

Saisir la dose à chaque extrémité, maintenir la partie plate entre le pouce et l'index en appliquant un léger mouvement de rotation jusqu'à ce que la dose se sépare en 2 parties.

Insérer l'applicateur dans le réservoir jusqu'à ce qu'il soit complètement imbibé.

OPTIONNEL

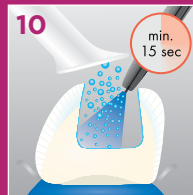


Mordançage

Commencer le mordançage au niveau de l'émail.



Mordançer ensuite la dentine.

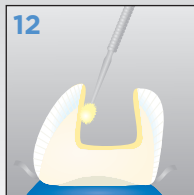


Rinçage

Éliminer le gel de mordançage et rincer abondamment.

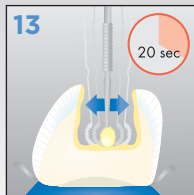


Retirer l'excès d'eau avec un jet d'air. **Ne pas dessécher.**

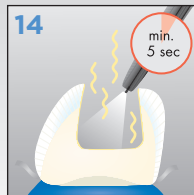


Application

Appliquer uniformément **Prime&Bond active™** sur toute la surface de la cavité en évitant les surépaisseurs d'adhésif dans certaines zones.

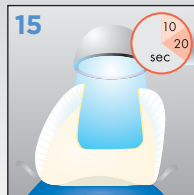


Brosser légèrement la surface pendant 20 secondes.



Evaporation

Evaporer complètement le solvant avec un jet d'air pendant 5 secondes minimum.



Photopolymérisation

$\geq 500 \text{ mW/cm}^2 = 20\text{s}$
 $\geq 800 \text{ mW/cm}^2 = 10\text{s}$.

Dispositifs médicaux pour soins dentaires, réservés aux professionnels de santé, non remboursés par les organismes d'assurance maladie. Lisez attentivement les instructions figurant sur la notice ou sur l'étiquetage avant toute utilisation. Il est recommandé d'isoler la dent à traiter à l'aide d'une digue dentaire avant tout traitement. Prime&Bond active™. Indications : Agent de liaison universel pour restaurations directes en composite et compomère photopolymérisables, réparations de composite, céramique et amalgame. Vernis cavitaire pour une utilisation avec de l'amalgame frais. Restaurations indirectes scellées avec Calibra® Universal ou Calibra®. Classe / Organisme certificateur : IIa / CE 0123. Fabricant : DENTSPLY DeTrey.

Dentsply Sirona France

7^{ème}, rue de la Porte de Buc - Immeuble Le Colbert - 78000 Versailles

**Dentsply
Sirona**