

Astra Tech Implant System®

The smarter solution without compromise

The SmartFix® コンセプト - アストラテックインプラントシステム EV





人生をよりスマートに

歯科医療の進歩により、世界中の多くの人々が健康な歯で食生活を楽しめるようになった一方で、補綴物が十分に機能せず痛みをともなう無歯顎患者、あるいはその予備群の方々も数多くいます。

このような患者にとって、SmartFix コンセプトはふたたび自信を持って食事や会話をしたり、笑顔を取り戻せる費用対効果の高いソリューションとなります。



経済的なソリューション

従来の固定式補綴物と比較して、骨移植やその他の高度な処置を行う必要性が少なく、通院回数が減るため、治療にかかる費用も抑えることができます。



即効性

シンプルな治療により、多くの症例で患者が早い段階で十分に機能する暫間修復処置を受けることができます。



患者の高い満足度

予知性の高いすぐれた機能と審美性を実現し、患者の自信と生活の質が向上します。



SmartFix コンセプトは最小で4本のインプラントを用いて、無歯顎患者またはその予備軍に固定式修復処置が可能になります。

“ SmartFix コンセプトは、私たちのクリニックを著しく成長させました。
この4年で4本のインプラントによる全顎の即時修復は、私たちにとって
最も代表的な治療となり、更なる成長の可能性を感じています。”

Anthony Bendkowski, UK Specialist in Oral Surgery



スマートな治療の選択

報告によると無歯顎のインプラント支持による修復治療は、ますます増えていきます。そして、それは臨床家にとって経営面でも大きなメリットになりえます。

- 全顎修復の治療を望んでいる患者がいることにお気づきですか？
- 患者個人のニーズを満たす治療を提供する自信がありますか？

2020年には米国で成人人口の3,790万人が1もしくは2個のデンチャーを必要とすると予測されています。¹⁾ SmartFix コンセプトを取り入れることで、以下のメリットを経験できます。



リーズナブルな治療費と即時修復治療のオファーは、患者が受け入れやすく、新規患者の増加につながります。



複雑な骨造成などの手術を避けることで、治療時間、費用および来院数を削減できます。



標準化された手順と合理化されたワークフローによって、治療の効率と収益を増やすことができます。

¹⁾ Douglass C W, Shih A, and Ostry L. "Will there be a need for complete dentures in the United States in 2020?" J Prosthet Dent 2002;87:5-8.

“私は、この治療を皆さんに是非勧めたいと思います。
現在では食事をすることが楽しみです。もっと早く何年も前に
この治療を受ければよかったと思いました。”

Dorothy, U.K. SmartFix patient



笑顔を取り戻す よりスマートな選択

SmartFix コンセプトにより、術者は遠心に位置するインプラントに角度をつけて配置することにより、利用可能な骨を最大限に生かし、骨造成および下歯槽神経や上顎洞などインプラント治療において解剖学的に注意が必要な領域を大幅に回避することができます。

最小で4本のインプラントを用いて固定式的全顎補綴物を支持することは、無歯顎患者の治療において実証された方法です。²⁾ 患者は時間や費用を要する骨造成等手術を回避することができ、信頼性の高い長期的に安定した結果を得ることができます。



傾斜をつけてインプラントを埋入することで、長いインプラントを使用することができます。また、埋入するインプラントの本数が少なくなり、侵襲的なプロトコルの必要性も減少します。



遠心に位置するインプラントを傾斜させて埋入することで、前歯部から臼歯部へ負荷を分散させ、また、カンチレバーを短くすることが可能になります。



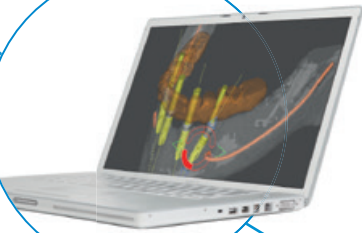
骨移植に関連する費用や、また使用するインプラントの本数を減らすことで費用を抑え、治療にかかる時間も短縮できます。

²⁾ 初の症例は、Dr. Paulo Maloが1998年に実施。

スマートなデザイン

アストラテックインプラントシステムEVと SmartFix コンセプトのコンビネーションは無歯顎患者にとって、シンプルな手順とその合理化されたワークフローが治療時間の短縮だけでなく、信頼を損なうことのない治療結果をもたらします。

合理的なワークフロー



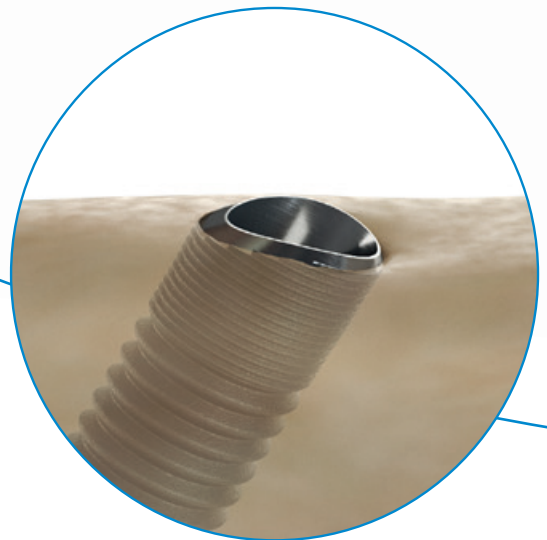
デジタルワークフローが治療をサポートします。

シムプラント コンピューターガイドッド インプラントトリートメントは、精密な治療プランと修復に関して予知性の高い結果をもたらします。



ユニークなインプラントラインアップは十分な初期固定をもたらします。

アストラテックインプラントシステムEVは、即時修復のケースにおいてドリルプロトコルによって十分な初期固定が得られることが科学的に裏付けられています³⁾。



オッセオスピードプロファイルEVによりインプラント周囲辺縁骨を維持することが可能になります。

独特なスロープ形状のオッセオスピードプロファイルEVインプラントを傾斜埋入することでインプラントが骨縁下に位置する部分がなくなり、インプラント上部の骨を形成する必要が減少します。

³⁾ Stanford CM, Barwacz C, Raes S, et al. Multicenter Clinical Randomized Controlled Trial Evaluation of an Implant System Designed for Enhanced Primary Stability. Int J Oral Maxillofac Implants 2016;31 (4) :906-15.



操作しやすいアバットメントホルダー

短く柔軟性のあるホルダーによって口腔内の限られたスペースでもマルチベースアバットメントEVの装着を確実に行うことができます。

ユニークなフレームデザイン

デンツプライシロナCAD/CAMブリッジおよびハイブリッドは、メタル3Dプリンティングの技術を用いたAM（アディティブマニュファクチャリング）による、独特なフレームデザインとリテンションエレメントで製作されています。

汎用性の高い修復オプション

マルチベースアバットメントEVのストレートおよびアングルド（17°と30°）のラインアップはさまざまなケースに対応します。細い形状のアバットメントデザインによって、コンポーネント全体の高さが低く、より広い歯槽堤間のスペースを考慮した補綴設計ができます。

ただスマートに

食べて、話して、そして自信をもって笑う、患者はそんな普通の生活を取り戻すことを望んでいます。

SmartFixコンセプトは、そのような希望を持っている無歯顎の患者に全顎補綴の安全で信頼性の高い即時修復治療を提供し、患者のクオリティオブライフを改善します。



全製品が、すべての市場で法的認可を受け、市販され、使用許諾を受けているとは限りません。最新の製品ラインアップにつきましては、最寄りのデンツプライシロナ インプラントにお問い合わせください。

カタログ・マニュアル中に記載されている ™ および ® は、米国連邦商標法に基づき記載されたもので、日本における登録商標を意味するものではありません。

お客様の読みやすさの向上のため、デンツプライシロナ インプラントでは本文中に ® または ™ を使用していません。ただし、デンツプライシロナ インプラントが商標権を放棄することは一切なく、いかなる記述もそれと反して解釈されるべきではありません。

製品イラストの縮尺は、実物と異なります。

クラス分類	販売名	一般的名称コード	一般的名称	承認・認証・届出番号
III	ヒールデザインEV	70910000	歯科用インプラントアバットメント	22800BZX00337000
III	オッセオスピードEV	70909000	歯科用インプラントシステム	22800BZX00381000
III	ロケーターアバットメントEV	70910000	歯科用インプラントアバットメント	22800BZX00421000
III	テンプレデザインEV	70910000	歯科用インプラントアバットメント	22900BZX00113000
III	オッセオスピードEV ワンピースアバットメント	70909000	歯科用インプラントシステム	22900BZX00268000
III	テンプレデザイン プロファイル EV	70910000	歯科用インプラントアバットメント	22900BZX00290000
III	オッセオスピード プロファイル EV	70909000	歯科用インプラントシステム	22900BZX00322000
III	マルチベースアバットメントEV	70910000	歯科用インプラントアバットメント	23100BZX00036000
II	ODシリンダー	70819000	歯科インプラント用上部構造材	225AMBZX00004000
II	セミバーンアウトシリンダー	70819000	歯科インプラント用上部構造材	225AMBZX00005000
II	Dalboボールアタッチメントプラス	70819000	歯科インプラント用上部構造材	228AGBZX00116000
II	ロケーター インサート	38577000	歯科用精密バーアタッチメント	228AMBZX00002000
II	EV テンポラリーシリンダー	70819000	歯科インプラント用上部構造材	229AMBZX00002000
I	オッセオスピードEV 技工用器具	70757000	歯科インプラント技工用器材	13B1X10236Y05400
I	オッセオスピードEV 補綴用器具	70722000	歯科インプラント補綴用器具	13B1X10236Y05410
I	オッセオスピードEV 手術用器具	70965001	歯科用インプラント手術器具	13B1X10236Y05420
I	ロケーター 補綴用器具	70722000	歯科インプラント補綴用器具	13B1X10236Y05440
I	Dalboボールアタッチメントプラス 補綴用器具	70722000	歯科インプラント補綴用器具	13B1X10236Y05450
I	外科用インスツルメント オッセオスピードEV	32390000	手術用ドリルビット	13B1X10236Y05460
I	EVガイド用インスツルメント	70965001	歯科用インプラント手術器具	13B1X10236Y05470
I	ATリペアインスツルメント	70965001	歯科用インプラント手術器具	13B1X10236Y05480
I	粘膜パンチEV	16669000	歯科用スチールバー	13B1X10236Y05500
I	マルチベースEV補綴用器具	70722000	歯科インプラント補綴用器具	13B1X10236Y05550
I	ボーンリーマーEV	16669000	歯科用スチールバー	13B1X10236Y05540
I	スマートフィックスガイド	70965001	歯科用インプラント手術器具	13B1X10236Y05560

デンツプライシロナインプラントについて

デンツプライシロナインプラントは、アンキロス、アストラテックインプラントシステム、およびザイブのインプラント等のラインアップ、CAD/CAM アバットメントやシムプラントガイドドサージェリーなどのデジタル技術、インプラント治療のすべてのフェーズに対応した包括的なソリューションを提供しています。デンツプライシロナインプラントは、歯科医療従事者のために必要な価値を創出し、予知性が高く長期に安定したインプラント治療を実現し患者の QOL の向上を目指しています。

デンツプライシロナについて

デンツプライシロナは、世界最大級の歯科向け製品およびテクノロジーのメーカーで、世界の歯科業界と患者に向け、革新的なサービスを130年にわたり提供しています。デンツプライシロナは、世界的ブランドの強力なポートフォリオの下、歯科製品および口腔衛生製品を含む包括的なソリューション、並びにその他の医療用消費器材を開発、製造および販売しています。

デンタルソリューションカンパニーとしてのデンツプライシロナの製品は、革新的で高品質かつ効果的なソリューションを提供することにより、患者のケアを向上させ、より優れた安全かつスピーディーな歯科治療を実現します。デンツプライシロナはペンシルベニア州ヨークに本社を構え、オーストリアのザルツブルグに海外事業本部を構えています。同社の株式は、XRAY 銘柄で米国 NASDAQ に上場しています。

デンツプライシロナおよび同社製品の詳細については、www.dentsplysirona.com を参照してください。

THE DENTAL
SOLUTIONS
COMPANY

 Dentsply
Sirona