

SimplantView クイックマニュアル

1. 導入

『シムプラント』で検索し、シムプラントのホームページを開き、「シムプラントソフトウェアダウンロード>ダウンロード手順」の「[SIMPLANT View – Japanese version](#)」を「右クリック>名前を付けてリンクを保存」でダウンロードします。

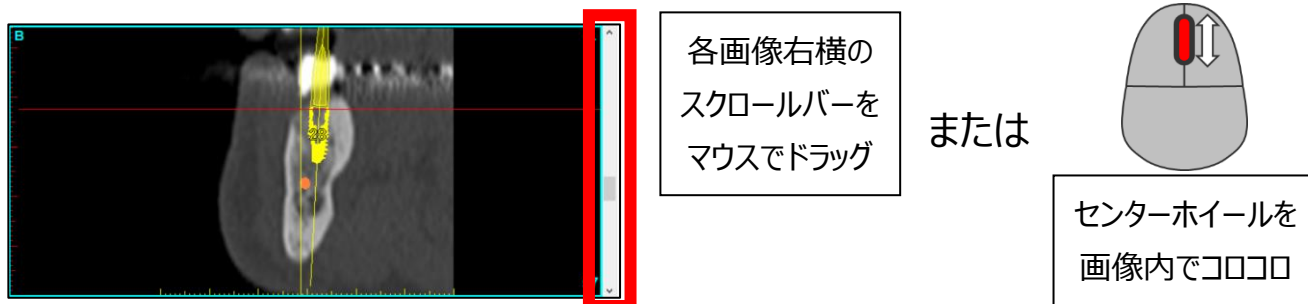
ダウンロードした「SIMPLANTViewSetupJA.exe」をダブルクリックし、メッセージに従い進めます。



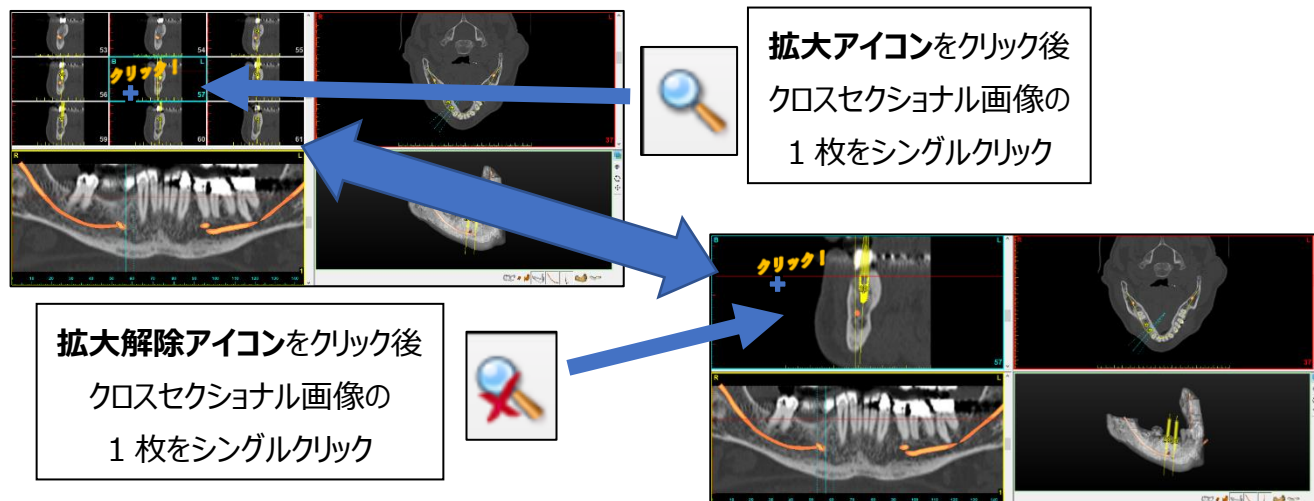
2. 計画データの提供と受取

Pro18でプランニングしたデータを、保存先のCドライブ「DentalData」フォルダなどから、ViewがインストールされたPCへ、USBメモリなどでコピーまたは移動します。

3. CT画像のスクロール



4. クロスセクショナル画像の1枚表示と9枚表示の切替



5. 主要アイコンの機能

インプラント非表示 - Hide Implant and labels
 インプラントセンターライン非表示 - Hide Implant Centerlines
 方向指示棒非表示
 アブタメント非表示 - Hide Abutments
 開窓表示 - Show Fenestrations
 インプラント塗りつぶし/アウトライン - Toggle Implant Opaque/Outline

拡大 拡大解除 全画面表示
 距離測定 角度測定 骨質測定
 表示/非表示切替 (▼でメニュー展開)
 インプラントリスト
 透過表示

骨、石膏模型などの表示/非表示切替

透過の可否や透過度は、Pro18での設定に依存します。透過表示が行えない場合は、データ提供者にご確認ください。

6. マウスでの画面操作

回転 	Tab または 	
移動 	Shift 	
拡大縮小 	Ctrl 	
全画面表示 	スペースキーを押す毎に切替 	マウスマウスカーソルを画像上に置き