

# Dentsply Sirona R2C™

## The Root to Crown Workflow 根管からクラウンまでの一貫したワークフロー





# The Root to Crown Workflow

## 根管からクラウンまでの一貫したワークフロー

### 歯内療法



診断と治療計画

Orthophos SL  
オーソフォスSL



高画質と新たなソリューションを追求。顎口腔の情報を捉えるインナーキャナーとして緻密な診断をサポートします

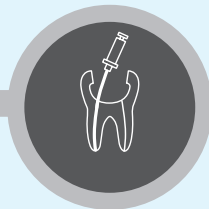


グライドパス

WaveOne®  
Gold Glider  
ウェーブ・ワン ゴールド  
グライダー



ウェーブワンゴールドでの根管形成により適したグライドパス形成が可能

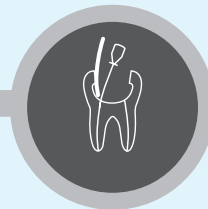


根管拡大・形成

WaveOne®  
Gold  
ウェーブ・ワン ゴールド



優れた柔軟性と疲労破折抵抗を有するNiTiファイル。レシプロケーティングモーションで使用し、約80%の症例に1本のファイルで対応が可能



シーラー  
根管充填

AH Plus Jet®  
Root Canal Sealer  
AHプラス ジェット



低収縮且つ低漏洩により高い封鎖性を保つだけでなく、自己接着性を有するシーラー

WaveOne Gold  
Paper Point  
ウェーブ・ワンゴールド  
ペーパーポイント



WaveOne Gold  
Gutta-percha  
ウェーブ・ワンゴールド  
ガッタパーチャ



GuttaCore® Pink  
ガッタコアピンク

1本で垂直及び側方への加圧ができ、短時間で3次元的根管充填が可能



Propex IQ®  
プロベックスIQ



エンドIQアプリによりX-スマートIQと連動し、根管長を測定しながら拡大形成が可能

X-Smart™ IQ  
X-スマートIQ



Apple社のiPad 専用アプリを使用する日本初のエンド用コードレスモーター

## 直接修復



マトリックス  
(II級窩洞の時)

V4



緊密なコンタクトと、解剖学的豊隆を形成するII級窩洞修復用マトリックスシステム。  
光透過性素材の採用により、重合性が高まりました



写真提供:中村 昇司先生



ボンディング処置

Prime&Bond universal™  
プライム&ボンド ユニバーサル



新技術のアクティブガードテクノロジーが歯面の水分をコントロールし、湿潤下でも安定した接着を実現

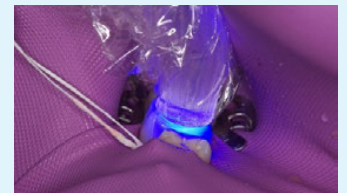


写真提供:中村 昇司先生

SmartLite® Focus®  
スマートライトフォーカス



シンプルで使いやすいデザイン。重さわずか90gながら、8mmの照射距離があっても光量のロスが少なく確実に照射することが可能



写真提供:中村 昇司先生

## 間接修復



ポスト植立・コア構造

Prime&Bond universal™  
プライム&ボンド ユニバーサル



プライム&ボンドユニバーサルとコアXフローと反応することで化学重合へ変化し、硬化を高めます



Self Cure Activator  
セルフキュア アクチベータ

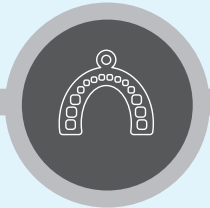


X-Post® core-X® flow  
X-ポスト コアXフロー

ジルコニア強化型グラスファイバー配合の繊維強化樹脂ポストが象牙質に近似し、歯根破折のリスクを低減したファイバーポスト



適度な流動性で填入しやすく、築盛しやすいデュアルキュアのコア用レジン



印象採得

光学

Aquasil® Ultra  
アクアジルウルトラ



優れた親水性で細部まで確実に填入可能。かつ、引裂き強度が高いため、歯肉溝内や、歯肉縁下マージンのような細部でもちぎれずにしっかりと再現



写真提供:土屋 賢司先生

Primescan  
プライムスキャン



精度・操作性・スキャンスピード。次世代のデジタルデンティストリーを創造する



### コンポジット充填

## ceram.x® SphereTEC™ one セラメックススフィアテックワン



5色のシェードでVITA16色をカバーするため色あわせが簡単。新技術スフィアテックフィラーの配合により高い賦形性を実現



写真提供: 鷲野 崇先生

### バルクフィル

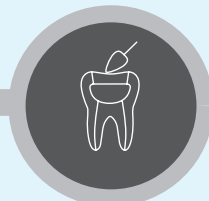
## SDR® エスディーアール



重合深度が4mmと高く、かつ重合収縮応力が低く充填後のギャップの形成を抑制する白歯部・ライナーベース用フロアブルレジン



写真提供: 中村 昇司先生



### 研磨

## PoGo ポゴ



形態修正から仕上げまですべてに対応した歯科用ダイヤモンド含有研磨システム



写真提供: 大谷 一紀先生



### セメンテーション

## Calibra® Ceram キャリブラセラム



さまざまな補綴物にこの1本で対応可能なレジンセメントです。光照射によるゲル状態が長く、余剰セメントが固まりすぎず余裕をもって除去が可能



写真提供: 須崎 明先生



写真提供: 中村 昇司先生



### 補綴物 セット

## Celtra® Duo セルトラデュオ



優れた審美性、安定した強度、高い生産性を兼ね備え、美しいオールセラミックス修復を迅速に実現したジルコニア強化型ケイ酸リチウムCAD/CAMブロック

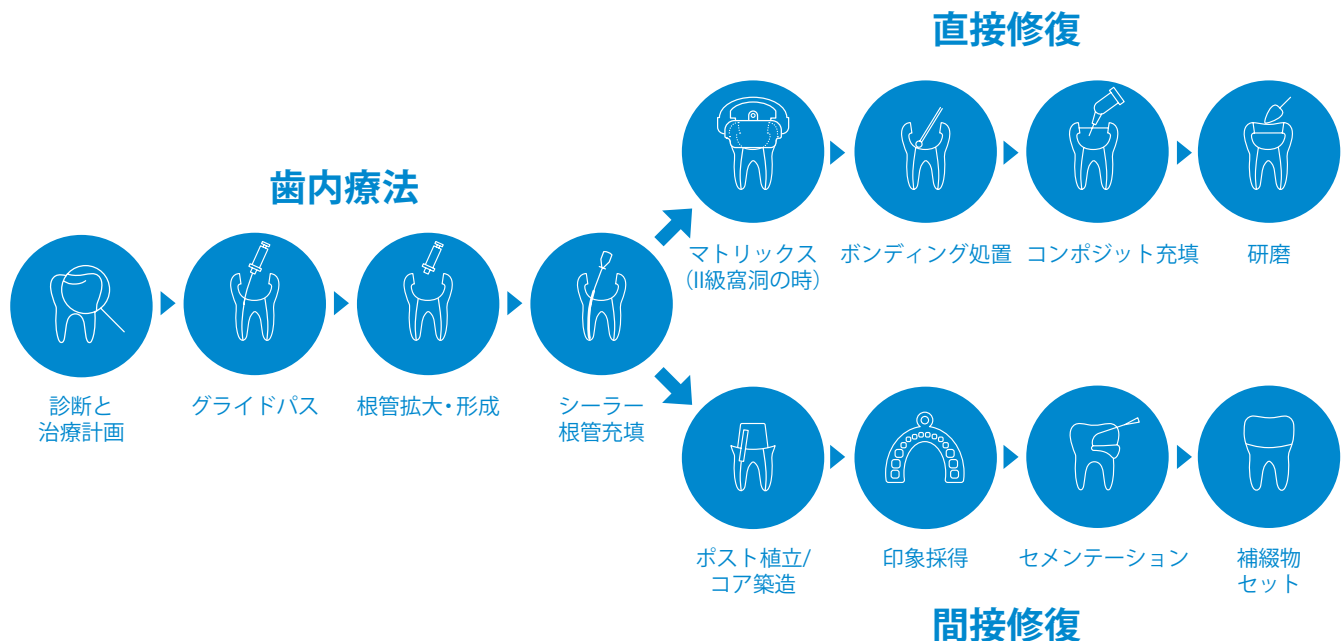


写真提供: 中村 昇司先生



世界中で毎年約2億症例の歯内療法および保存修復が行われています。ある文献によると、不適切に行われた歯内療法もしくは保存修復治療は、歯内療法の成功率を90%から18%まで押し下げるとされており、確実な歯冠修復がしっかりと処置が施された根管の再感染を長期にわたり予防するということを意味しています。

デンツプライシロナは、臨床医の歯内療法、そして直接法と間接法のいずれかの保存修復治療をも成功させ、患者の保存可能な歯牙の数を1本でも増やすため、キャビティアクセスからクラウンのセットまでの一貫したワークフローの各所に、イノベティブな製品およびソリューションを提供しています。



## コロナルリーケージから考える「Root to Crown (R2C)」というコンセプトの重要性

根管充填が良好に行われた歯であっても歯冠側から根管内に漏洩が生じると、感染が根尖側へ広がり、根尖性歯周炎いわゆる根尖病変が生じる。この現象はコロナルリーケージと呼ばれており、再根管治療と修復の再治療が必要となる原因の一つである。現在さまざまな根管充填法が考案され行われているが、残念ながら完全にコロナルリーケージを防止できる方法はいまだ存在しない。

根管充填の質はもちろん、最終修復までの仮封の期間や支台築造装着までの根管の汚染、修復後の二次う蝕、修復処置の質などもコロナルリーケージに影響を及ぼす。根管充填がしっかり達成されていれば、感染は根尖へ波及しないわけではなく、修復後にも根尖に感染が生じる可能性がある。歯内療法においてはもちろんであるが、修復処置においても根管の感染を意識した処置が必須である。

根管治療終了時、すなわち根管充填時に症状が治まっていた歯において術後に根尖部に病変が出現した場合、根管治療自体の不良か、あるいはコロナルリーケージによる感染が原因であるかを断定することは困難である。しかし、例えば根管充填後5年や10年以上経過後に症状が出たり、根尖部にエックス線透過像が現れたりした場合には、コロナルリーケージが原因になっている可能性が高い。日本が直面している高齢社会において、根管充填済みの歯が口腔内で機能する時間は今後ますます長くなると予測される。長期にわたり根管充填済みの歯を保存し機能させるためには、コロナルリーケージを理解した根管治療と修復治療が重要である。

日常の診療において根管治療だけ、あるいは補綴修復治療だけ成功させればよいというわけではなく、どちらも成功に導かなければならない。したがって、デンツプライシロナ社が提唱する「Root to Crown (R2C)」は、それぞれを別に考えるのではなく、根管治療から補綴・修復治療の一連の流れを成功に導くコンセプトとして、非常に興味深い。



大阪大学大学院歯学研究所臨床教授  
医療法人豊永会きのもと歯科(大阪府)  
木ノ本 喜史先生

販売名	一般的名称	承認・認証・届出番号	クラス分類
エンハンス ポリッシング・フィニッシングシステム	歯科用研磨器材	13B1X10236Y00410	I (一般)
PoGo(ポリッシュ&ゴー)	歯科用ゴム製研磨材	13B1X10236Y00420	I (一般)
スマートライト FOCUS	歯科重合用光照射器	13B1X10236Y03870	I (一般・特管)
V4システム	歯科用充填・修復材補助器具	13B1X10236Y03920	I (一般)
アクアジール ウルトラ	歯科用シリコーン印象材	221AFBZX00079000	II (管理)
エスディーアール	歯科充填用コンポジットレジン	223AFBZX00008000	II (管理)
セラメックス ST One	歯科充填用コンポジットレジン	229AGBZX00070000	II (管理)
キャリブラ セラム	歯科接着用レジンセメント	230AGBZX00026000	II (管理)
プライム&ボンド ユニバーサル	歯科用象牙質接着材・歯科用知覚過敏抑制材料	230AGBZX00043000	II (管理)
プライム&ボンドXP	歯科用象牙質接着材	222AABZX00223000	II (管理)
X-ポスト	歯科根管ポスト成形品キット	301AGBZX00002000	II (管理)
コアXフロー	歯科用支台築造材料	231AGBZX00019000	II (管理)
ウェーブ・ワン ゴールド	電動式歯科用ファイル	227AGBZX00033000	II (管理)
X-スマート IQ	歯科用根管拡大装置	229AGBZX00094000	II (管理・特管)
ウェーブ・ワン ゴールド ガッタパーチャ	歯科用根管充填固状材料	229AGBZX00015000	II (管理)
プロベックス IQ	歯科用根管長測定器	301AGBZX00016000	II (管理・特管)
AHプラス	歯科用根管充填シーラ	220AABZX00327000	II (管理)
ガッタコア ピンク	歯科用根管充填固状材料	227AGBZX00042000	II (管理)
ウェーブ・ワン ゴールド用ペーパーポイント	医療用スポンジ	13B1X10236Y04120	I (一般)
セルトラ DUO	歯科切削加工用セラミックス	225AFBZX00129000	II (管理)
オーソフオス SL	アーム型X線CT診断装置	227AABZ100109000	II (管理・特管・設置)
セレック プライムスキャン AC	チェアサイド型歯科用コンピュータ支援設計・製造ユニット	30100BZX00044000	II (管理・特管)

\*仕様および外観の一部を予告なしに変更することがあります。

カタログ中に記載されている™および®は、米国連邦商標法に基づき記載されたもので、日本における登録商標を意味するものではありません。

カスタマーサービス

FAX:0120-120-659

☎0120-789-123

受付時間

9:00~17:00  
(土日祝日を除く)

製造販売元

デンツプライシロナ株式会社

本社 / 〒106-0041 東京都港区麻布台1-8-10 麻布借成ビル  
<https://www.dentsplysirona.com/>



THE DENTAL  
SOLUTIONS  
COMPANY

 Dentsply  
Sirona