



# CEREC Tesseract

## 審美、強度、スピード全てを兼ね備えたブロック

ガラス状のジルコニアマトリックスの中に、  
2つの相補的な結晶構造を組み込んだ独自の技術を採用。  
この2つの結晶構造の働きにより、1つのブロックの中で強さと美しさが融合し、  
トータルの作製時間も大幅に短縮されます。

さらに詳しく



# 審美、強度、スピード 妥協することなく全てを追求

ガラス状のジルコニアマトリックスの中に、2つの相補的な結晶構造を組み込んだ独自の技術を採用。  
この2つの結晶構造の働きにより、1つのブロックの中で強さと美しさが融合し、トータルの作製時間も大幅に短縮されます。



アドバンスドニケイ酸リチウム

## Advanced Lithium disilicate

### 2つの結晶構造

ヴァージライト

### Virgilite

ガラスセラミックスに使用されているこの結晶は、CEREC Tesseractマテリアル特有のもので、マトリックス焼成の過程で活性化され、強度を高めるとともに、天然歯のような説得力のある外観を実現し、優れた審美性に貢献します。

ニケイ酸リチウム

### Lithium disilicate

棒状の結晶は、セメントに埋め込まれた鉄筋と同じように強度を発揮します。この結晶が材料の密度を高め、ひび割れの発生を抑制します。

## THE FAST BLOCK 焼成時間はわずか4分30秒\*

CEREC Tesseractブロックは、トータルの製作時間を短縮し、シングルビジットデンティストリーの可能性を再定義します。このAdvanced Lithium disilicate(アドバンスドニケイ酸リチウム)ブロックはすでに部分的に結晶化されているため、迅速かつ正確なシェード選択が可能です。またCEREC SpeedFireでは、ステインを使用してもわずか4分30秒程で焼成することができます。その為、審美的選択肢を損なうことなく、削り出しおよび焼成時間のトータル時間を従来のブロックに比べ最大44%短縮\*\*することが出来ます。簡単な作製と迅速な冷却により、CEREC Tesseractブロックはあらゆるワークフローに対応します。

\*CEREC Speed Fireにて、スピードマトリックス焼成した場合

\*\*CEREC MCXLとCEREC Primemillの平均削り出し時間と、メーカーから報告された焼成時間に基づいて比較しています。

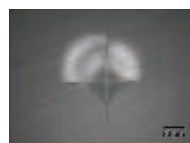


チェアサイドファーンズ  
CEREC SpeedFire

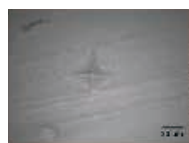
## THE STRONG BLOCK

2軸引張強度は700MPa以上

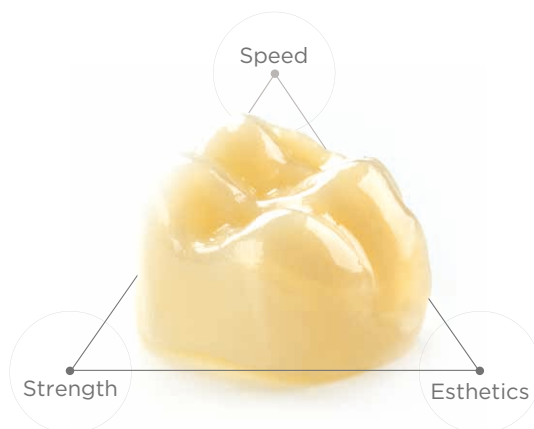
CEREC Tesseractブロックの2軸方向の強度は700MPa以上。この強度により、マージンチップングのリスクを低減し、修復物のデザインに柔軟性を持たせることができます。また、結晶構造とガラスのユニークな組み合わせにより、焼成中に表面の傷などが修復(サーフェスヒーリング)されます。



サーフェスヒーリング効果  
焼成前に表面に傷がある状態



760°C\*で2分間焼成後の表面  
\*CEREC Tesseractの焼成温度



## THE ESTHETIC BLOCK

天然歯のような色調

CEREC Tesseractブロックは、最終的な修復物とシェードが一致。専用のシェード選択ツールや推測でのシェード選択は必要なく、シェード選択を簡素化します。また、CEREC Tesseract Advanced Lithium disilicate(アドバンスドニケイ酸リチウム)の二重結晶構造は、可視光スペクトルと相互作用するように設計されているため理想的な透光性、蛍光性、オパール効果を発揮します。

標準価格(税別): 1箱 ¥14,400

包装およびサイズ: 1箱4個入り サイズ C14のみ

シェード: 10色 = HT A2・HT A3・MT A1・MT A2・MT A3・MT A3.5・MT B1・MT C1・MT D2・MT/LT BL2

対応ソフトウェアバージョン: CERECソフトウェア: 5.11以上 inLabソフトウェア: 20.0以上

認証番号: 303AGBZX00018000 販売名: セレック テセラ 一般的名称: 歯科切削加工用セラミックス 管理医療機器

届出番号: 13B1X10236510009 販売名: セレック スピードファイア 一般的名称: 歯科加工用ポーセレン焼却炉 一般医療機器

製造販売元

デンツプライシロナ株式会社

本社: 〒106-0041 東京都港区麻布台1-8-10 麻布備成ビル  
テクノロジー/オーソ事業部  
<http://www.dentsplysirona.com>

販売元

株式会社モリタ

東京本社: 〒110-8513 東京都台東区上野2-11-15 Tel:03-3834-6161  
大阪本社: 〒564-8650 大阪府吹田市垂水町3-33-18 Tel:06-6380-2525  
お問合せ: お客様相談センター Tel:0800-222-8020(フリーコール)※歯科医療従事者様専用  
<http://www.dental-plaza.com>

製造元

DeguDent GmbH  
(ドイツ連邦共和国)

BC8301HQ