

### シート、パネル等の表面清掃／消毒

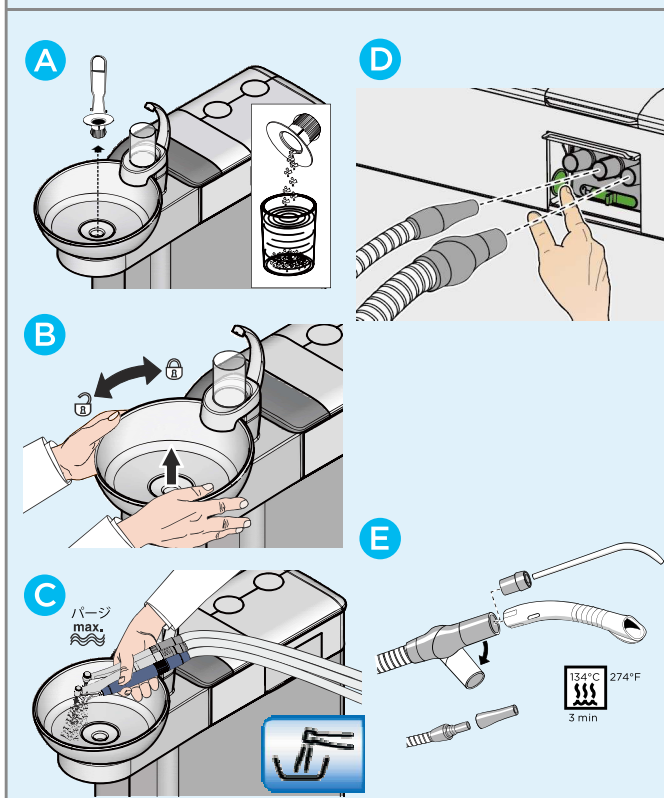
● デンツプライシロナが承認した清掃剤／消毒剤にて表面の拭清掃を行います。

- ・表面とクッションの消毒
- ・ユーザーインターフェース（タッチパネル）の消毒
- ・インスツルメント類の手入れ、消毒/ 滅菌
- ・アペックスロケータ部品の洗浄と消毒/ 滅菌
- ・インスツルメントホルダーの消毒
- ・ハンドルの消毒
- ・トレイの消毒
- ・バキュームホース洗浄用コネクタの消毒
- ・无影灯のメンテナンスと清掃



● 表面の洗浄除菌

デュールデンタル  
FD366センシティブワイブ  
標準価格 ¥2,400 (税別)



### 水回路とバキューム装置の清掃／消毒

- A** スピットンのトラップを清掃します。
- B** スピットンをデンツプライシロナ承認の洗浄剤で清掃します。
- C** 使用したインスツルメントのパージ（水の入替え）を水量を最大に行います。  
裏面： **C** の項目参照
- D** バキュームホース、サリバイジェクターホースをビルトインアダプタに差し込んで洗浄します。  
裏面： **D** の項目参照
- E** バキュームハンドピースを滅菌します。  
各チップを滅菌されたものと交換します。

**B** 清掃剤



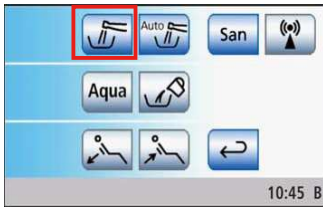
● 原液をスピットンボウルに回し入れ、スポンジやブラシで全体に塗布してから約2-3分放置して水で流す

デュールデンタル  
MD550  
750ml  
標準価格 ¥3,200 (税別)

# C

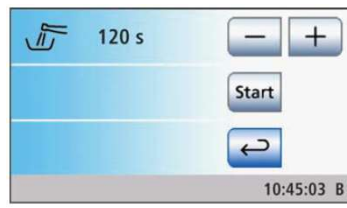
## パージ機能

使用したインスツルメントを一度にフラッシングする機能。  
設定した時間だけフラッシングされます。



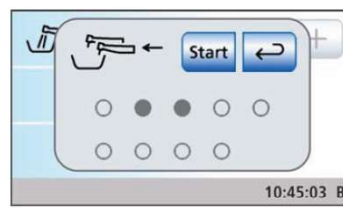
シリンジ・スケーラー・タービン・  
コントラの注水量を最大にします。  
(下記Tips参照)

サブメニュー画面を開き、パージ機  
能キーに触れます。

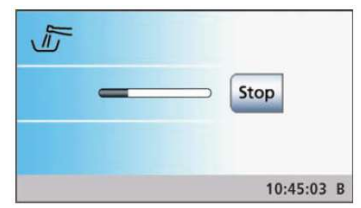


−キーと+キーを使用して、パージ  
時間を設定します。  
パージ時間は20～120秒の範囲で設  
定できます。

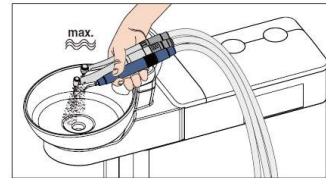
**最低30秒の排水を推奨**



スタートキーを押します。



パージが実行されます。



使用したインスツルメントをスピットン  
の上で保持します。  
※インスツルメントはつけたままシリンジ  
はボタンを押してフラッシングします。

## Tips

### ハンドピースの適性注水量の調整位置

パージ・オートパージ・サニテーションなどの排水機能を  
使用時は、注水量を最大にする必要があります。  
また、患者さんに安全な治療を提供するためには、最低注  
水量を守る必要があります。



シリンジ  
130ml/分(固定)



タービン  
最低：50ml/分以上  
最大：160ml/分



コントラ  
最低：50ml/分以上  
最大：120ml/分

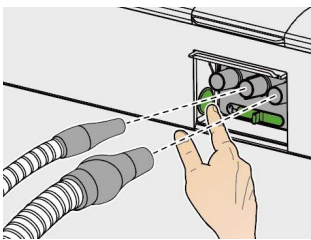


超音波スケーラー  
最低：30ml/分以上  
最大：60ml

# D

## バキュームホースの自動洗浄

バキュームシステムは、細菌を含んだ分泌物、唾液、血液を吸引します。  
そのため、衛生上の理由から定期的な洗浄が必須です。



1. バキュームチップをバキュームホースから  
取り外します。
2. ウォーターユニットのカバーを開け、バク  
्यूムホースを取り付けます。
3. 緑ボタンを押します。
4. バキュームホースの洗浄が終了すると、信  
号音が鳴ります。

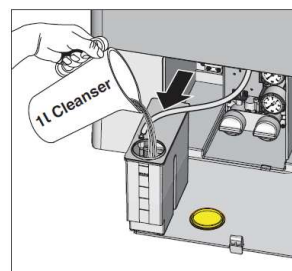
### 洗浄剤添加機能が付いていない場合

バキュームホースの自動洗浄を行う際、水で  
洗浄されます。午前終了後、午後終了後に洗  
浄液を使用した集中洗浄が必要になります。

### 洗浄剤添加機能が付いている場合

バキュームホースの自動洗浄を行う際、洗浄  
剤が入った水で洗浄されます。

### 洗浄剤添加機能とは？



洗浄剤を設定した濃度に希釈しバキューム自  
動洗浄システムに供給する機能のこと。  
自身で洗浄液を混合する必要はありません。  
洗浄剤添加機能を使用すると、**診療後の集中  
洗浄は必要ありません。**