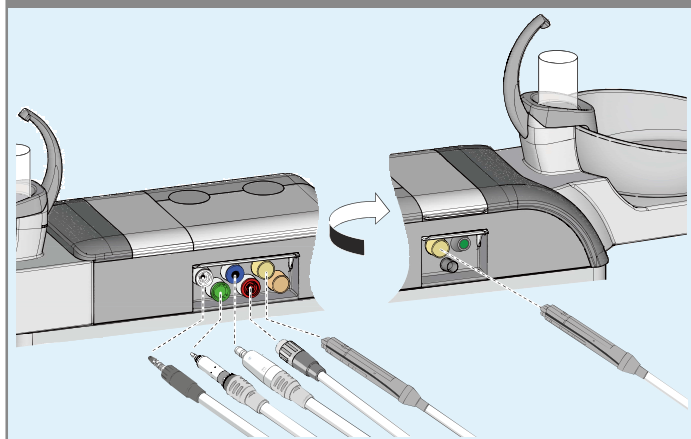


# Intego pro

## 診療前に行うメンテナンス

詳細については取扱説明書の「5 診療チームによるお手入れ、清掃、メンテナンス」をご参照ください。



### 給水ラインの自動洗浄（オートパージ）

ウォーターユニット側面のアダプターに対応するホースとインスツルメントを差し込み給水ラインの自動洗浄を行います。

#### ドクター側ビルトインアダプタ

- 白：タービンカップリング
- 青：BL ISO E モーター
- 赤：スケーラー
- 黄：スプレービッド（右水）
- 橙：スプレービッド（左水）

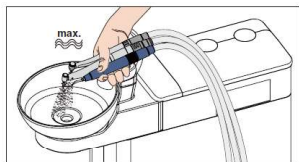
#### アシスタント側ビルトインアダプタ

- 黄：スプレービッド（右水）
- 橙：スプレービッド（左水）

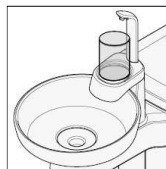
### オートパージの準備



操作パネルの左図ボタンを押し、スピットンを1分以上洗浄します。



インスツルメントの水を排水しながら注水量が最大になるように調整します。

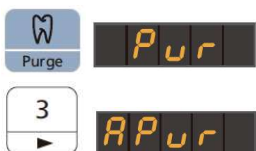


コップをセットします

清浄水供給装置（オプション）が付いている場合には、清浄水を使用し洗浄が行われます。

### オートパージの実行

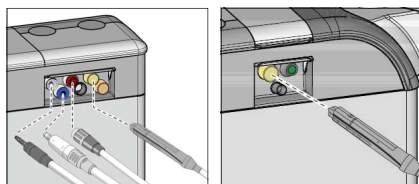
#### イージーパッド用



上図「Purge」キーを押すと、ディスプレイに「Pur」が表示されます。次に候補キー「3」を押すと、ディスプレイに「APur」が表示されます。



次に候補キー「2」を押すと、ディスプレイに「Start」が表示されます。



インスツルメントホースをウォーターユニットに差し込みます。



候補キー「2」を押すと、ディスプレイに「APur」が表示され、文字の右側に回転マークが出ます。

作業が終了すると「End」が表示され、ホース類を元のハンガーに戻します。

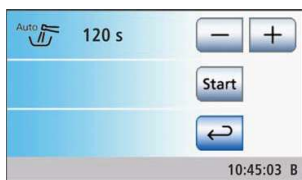


#### イージータッチ用



インスツルメントの注水量を最大にします。（患者ごとのお手入れC参照）

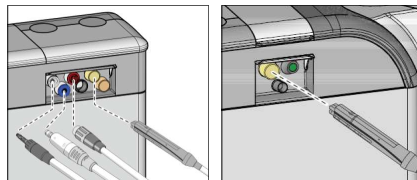
サブメニュー画面を開き、オートパージ機能キーに触れます。



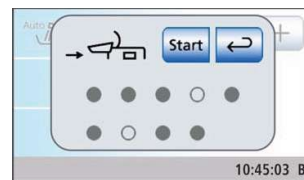
キーと+キーを使用して、パージ時間を設定します。パージ時間は、60~180秒の範囲で設定できます。

Startボタンを押します。

RKIガイドラインでは診療後120秒以上、診療前は180秒を推奨



インスツルメントホースをウォーターユニットに差し込みます。



操作パネルのStartを押し、終了したらホース類を元のハンガーに戻します。