

Активный контроль для надежной реставрации



Не содержит НЭМА- и бисфенол

При создании адгезива Prime&Bond universal™ использовалась новая запатентованная технология Active-Guard™.

Active-Guard™ обеспечивает сбалансированные гидрофобные и гидрофильные свойства, которые гарантируют полное покрытие поверхности и проникновение адгезива при различных уровнях влажности. Даже если дентин переувлажнен или пересушен, надежная адгезия гарантирована.

Адгезив Prime & Bond universal™ обеспечивает:

- Все методы травления, при всех показаниях
- Активный контроль влажности
- Равномерное распределение
- Малую толщину пленки
- Активное проникновение в дентинные каналцы

Селективное травление эмали — идеальная техника для реставраций по II классу. Получите высокую силу адгезии на дентине, герметичное запечатывание по краю эмали и минимальное воздействие протравки.

Prime&Bond universal™ обеспечивает активный контроль процесса и стабильный результат без постоперационной чувствительности.

По данным клинических исследований в среднем при реставрации жевательной группы зубов **в 10-15% случаев** появляется **постоперационная чувствительность**



АКТИВНО РАСПРЕДЕЛЯЕТСЯ ПО ПОВЕРХНОСТИ ПОЛНОЕ ПОКРЫТИЕ

При использовании других адгезивных систем, поверхностное натяжение может препятствовать равномерному распределению. Участки сухого дентина могут снизить прочность реставрации и могут привести к постоперационной чувствительности и микроподтеканиям.

Формула адгезива Prime&Bond universal™ обеспечивает его активное распределение, минимизируя риск возникновения сухих пятен.



Prime&Bond universal™
Одна капля адгезива. С помощью микробраша, без дополнительных манипуляций, естественно распределяется по всей поверхности.

Single Bond Universal
Другие универсальные адгезивы не обеспечивают такого распределения.

Gluma® Universal
Другие универсальные адгезивы не обеспечивают такого распределения.

ОБЕСПЕЧИВАЕТ УКРЫВИСТОСТЬ МАЛАЯ ТОЛЩИНА ПЛЕНКИ

Излишне вязкий адгезив при реставрации по II классу скапливается в углах полости на контактной поверхности. Эти скопления материала могут проявляться на рентгенограмме просветами, которые можно ошибочно диагностировать как пустое пространство, зазор или вторичный кариес, что приводит к ненужным манипуляциям. Излишняя толщина адгезивной пленки может также изменить геометрию поверхности зуба, отпрепарированного под коронку, при этом нарушая ее посадку.

Адгезив Prime&Bond universal™ самовыравнивается и активно формирует тонкий равномерный адгезивный слой.



Prime&Bond universal™

Single Bond Universal

Clearfil™ Universal

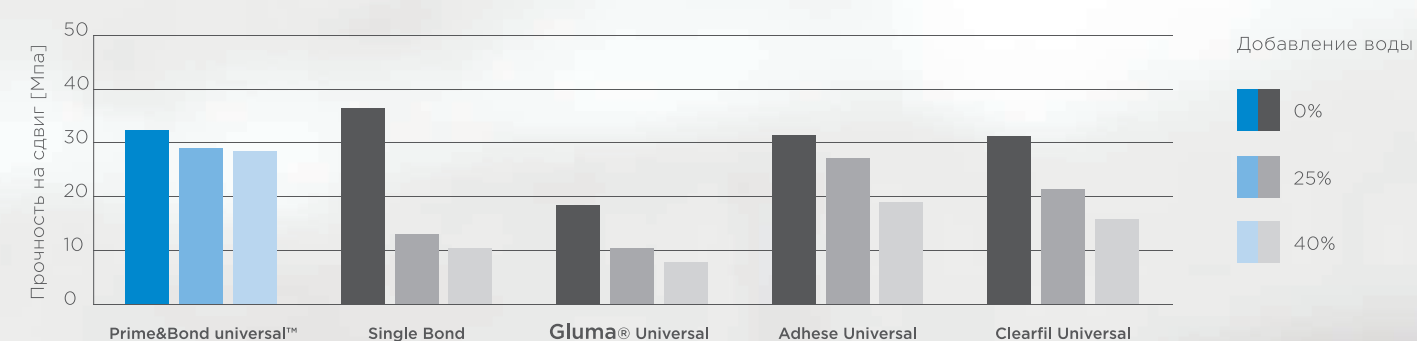
Источник: Film Thickness FE-SEM evaluation «(Оценка толщины пленки методом FE-SEM (автоэлектронная сканирующая микроскопия))». Andre F. Reis, DDS, MS, PhD.

АКТИВНЫЙ КОНТРОЛЬ УРОВНЯ ВЛАЖНОСТИ НА ПЕРЕУВЛАЖНЕННОМ И ПЕРЕСУШЕННОМ ДЕНТИНЕ

Большинство адгезивов достаточно гидрофобны и не смешиваются с водой. Стандартный адгезив не может равномерно покрыть подготовленную поверхность при избытке влаги на ней. Вследствие чего остаются пустые участки, которые могут ослабить силу адгезии и вызвать постоперационную чувствительность. В случае, если дентин пересушен, может произойти коллапс коллагеновых волокон и герметизация окажется неэффективной.

Prime&Bond universal™ преодолевает поверхностное натяжение воды и распространяется в дентине и дентинных канальцах ровным однородным слоем. После высушивания растворитель и вода испаряются вместе, а нанесенный адгезив распределяется по всей поверхности, обеспечивая прочную адгезию.

Прочность на сдвиг



Источник: Данные внутренних исследований. Прочность на сдвиг для универсальных адгезивов после добавления воды. Информация по запросу.

АКТИВНОЕ СМЕШИВАНИЕ



Prime&Bond universal™

Чтобы обеспечить равномерное нанесение, воду и растворитель выпаривают вместе, оставляя равномерный слой адгезива.

Single Bond Universal

Не может преодолеть поверхностное натяжение воды. Адгезив и вода не смешиваются.

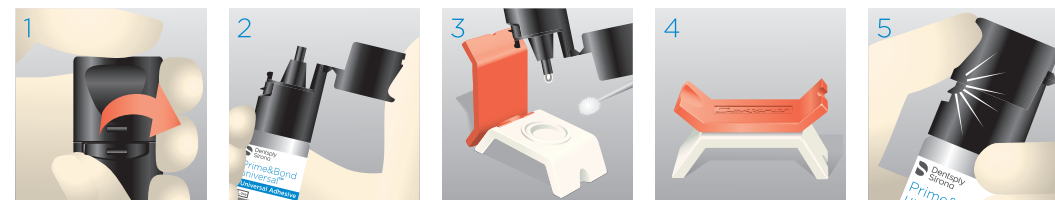
Gluma® Universal

Не может преодолеть поверхностное натяжение воды. Адгезив и вода не смешиваются.

¹ Usman et al, Sensitivity in composite restorations, Pakistan Oral & Dental Journal Vol 34, No. 3 (September 2014); Berkowitz et al, Postoperative Hypersensitivity in Class I Resin-based Composite Restorations, Compend Contin Educ Dent. 2009 ; 30(6): 356-363; Haller, Die Postoperative Hypersensibilität, zm 99, Nr. 6a, 13.03.2009 S. 44-51; Briso et al, Clinical Assessment of Postoperative Sensitivity in Posterior Composite Restorations, Operative Dentistry, 2007, 32-5, 421-426.

² Информация по запросу.

Пошаговая инструкция



Подготовка

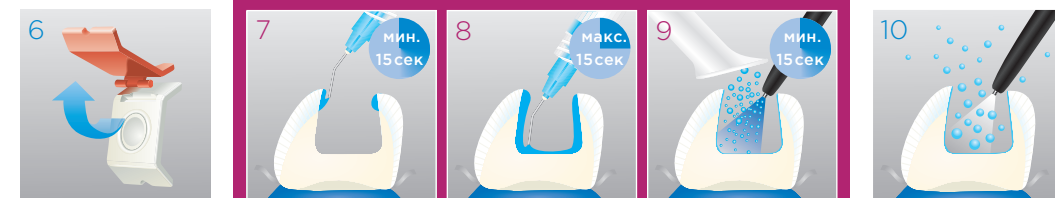
Снимите индикатор вскрытия защитного колпачка.

Флакон с крышкой можно открыть и закрыть одной рукой. Не открывайте крышку.

Внесите 1-2 капли адгезива в палетку CliXdish™.

В закрытой палетке CliXdish™ адгезив Prime&Bond universal™ остается пригодным для использования в течение 30 минут.

Чтобы закрыть флакон, надавите на крышку до упора, пока не ощутите «щелчок».



Чистка и дезинфекция

Раскройте CliXdish™ для обработки. Очистите дозатор с помощью мягкой бумажной салфетки.

Протравливание

Начните травление по краям эмали.

Промывка

Продолжайте протравливать дентин.

Промывка

Удалите гель и промойте водой.

Удалите лишнюю воду. **Не пересушивайте!**



Нанесение

Нанесите Prime&Bond universal™ на все поверхности полости. Избегайте большого скопления адгезива.

Распределяйте адгезив по поверхности легкими втирающими движениями в течение 20 секунд.

Обработайте всю поверхность

умеренным потоком воздуха в течение не менее 5 секунд до формирования блестящего, однородного слоя.

Светоотверждение

≥ 500 мВт/см² = 20сек
≥ 800 мВт/см² = 10сек

ПРЕИМУЩЕСТВА

УДОБСТВО И КОНТРОЛЬ

- Крышка флип-топ открывается одной рукой
- Точное дозирование – экономичный расход
- Низкая вязкость обеспечивает легкость применения
- Адгезив хранится в закрытой палетке CliXdish™ до 30 минут. Это снижает расход материала при работе с несколькими полостями



Информация для специалистов

Растворитель: изопропанол (=спирт)

Сила адгезии на сдвиг в режиме самопротравливания:

- к дентину: 34,3 МПа
- к эмали: 22,8 Мпа

Сила адгезии на сдвиг в режиме тотального травления:

- к дентину: 35,3 МПа
- к эмали: 34,1 Мпа

Толщина адгезивной пленки: 7,2 мкм

Информация для заказа

Мини-рефилл 606.67.351
1 x 2,5 мл Флакон
Инструкция
Иллюстрированное руководство

Стандартный рефилл 606.67.350
1 x 4 мл Флакон
Инструкция
Иллюстрированное руководство

Рефилл палеток CliXdish™ 606.67.346
3 x CliXdish™

Single Bond Universal, Gluma® Universal, Clearfil™ Universal не являются зарегистрированными торговыми марками компании Dentsply Sirona.



Dentsply Sirona
ООО «Дентсплай Сирона»
115432, Москва,
пр-т Андропова д. 18, корп. 6
«Немецкий центр промышленности
и торговли», этаж 9, оф. 9-01
тел.: (495) 725-10-87
факс: (495) 725-10-86
www.dentsplysirona.com

THE DENTAL
SOLUTIONS
COMPANY™

Dentsply
Sirona

THE DENTAL
SOLUTIONS
COMPANY™

Dentsply
Sirona

Prime&Bond universal™
Универсальный адгезив

Влажность поверхности
может меняться.
Адгезия нет.

