

アライナー治療成功への手引き

-適正な使用で成功する SureSmile® アライナー治療-

シユアスマイル

片側上顎歯列弓拡大症例

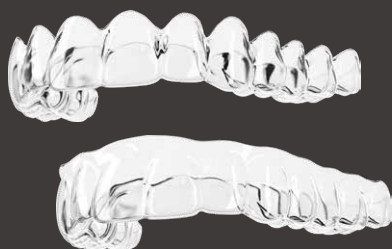
本患者は定期検診を目的に当院を受診した。その際、担当医から左側臼歯部のクロスバイトを指摘され、矯正検査を希望された。矯正検査の結果、上顎狭窄歯列弓を有する skeletal Class II の症状が確認され、軟組織側貌はコンベックスプロファイル（凸顔型）を示していた。治療方針については、軟組織側貌プロファイルの改善を目標とした、上下の小白歯 4 本抜歯によるワイヤー矯正治療を第一選択として提案、そして第二選択肢として、左側臼歯部クロスバイトの改善を主目的としたアライナーを使用した非抜歯による矯正治療を提案した。患者は自己の側貌に特に問題を感じておらず、第二案である非抜歯矯正治療を望んだ。上顎狭窄歯列弓への対策としては、急速拡大装置や緩徐拡大装置が一般的だが、これらは両側の拡大に対して使用される。そこで、筆者は片側の予知性ある拡大を実現するために SureSmile® アライナーを採用した。SureSmile® アライナーの剛性は他社製品に比べて高く、拡大や遠心移動に有利なことが知られている。また、SureSmile® でストレートトリムラインを選択すれば、剛性を一層高めることができる。そこで、右側の臼歯部を固定源とした左側臼歯部の歯列弓の拡大を計画した。



綿引 淳一 先生

東京日本橋 AQUA 歯科
矯正歯科包括 CLINIC

略歴

歯学博士
日本矯正歯科学会臨床指導医・認定医
日本歯周病学会 認定医
日本口腔インプラント学会 専修医
昭和大学歯科矯正学教室 兼任講師
包括的矯正歯科研究会（IOS）代表
Dental Brain Inc.

SureSmile® アライナーの他社にない特徴として剛性の高いシートがある。これは、ワイヤー矯正で例えるならば角のステンレスワイヤーに相当するような使い方ができると考えられる。さらに、叢生の改善などでシートに柔軟性を持たせたい場合にはトリムラインをスキヤロップタイプとすることで対応することも可能である。



動画視聴のご案内

(視聴時間：約7分)

右記QRコードより「私がSureSmileを選んだ理由」
動画を視聴することができます。

* 動画視聴は無料です。



1. 初診時



初診時の状態 | 30代 女性
主訴：担当医から左側臼歯部のクロスバイトを指摘され、矯正検査を希望された。

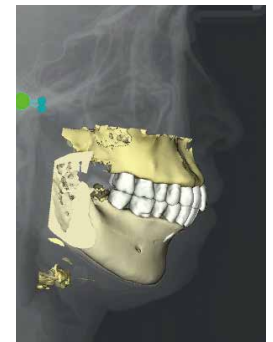
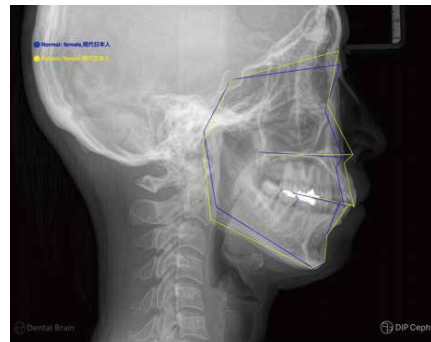
治療計画 | 左側臼歯部クロスバイトの改善を主目的としたアライナーを使用した非抜歯による矯正治療を計画した。



閉口時にオトガイに緊張。
側貌はコンベックスプロファイル（凸顔型）を認めた。

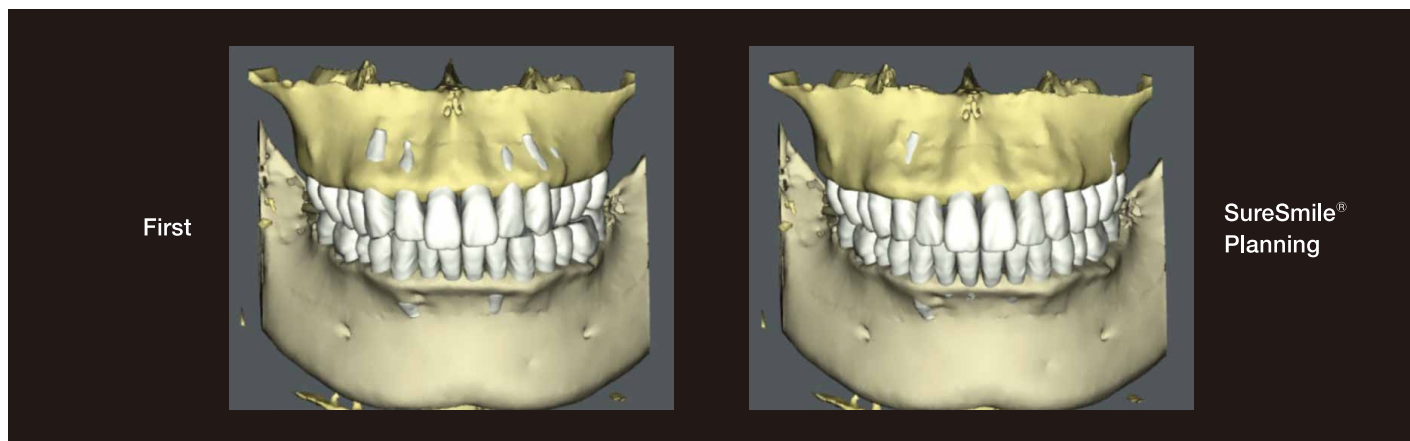


上下前歯部に叢生、
左側臼歯部クロスバイト、
上顎狭窄歯列を認めた。

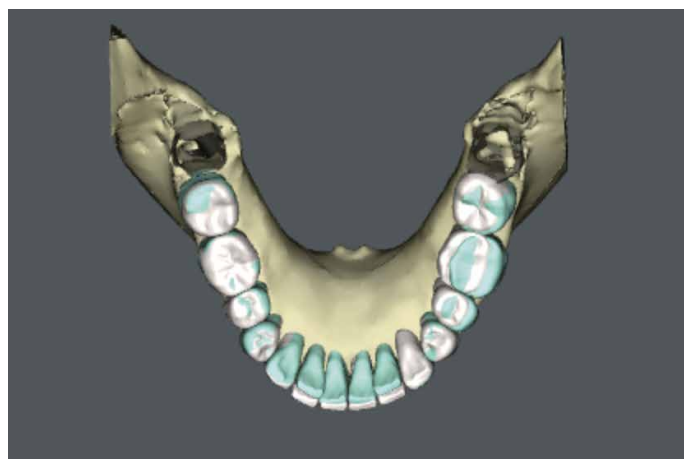
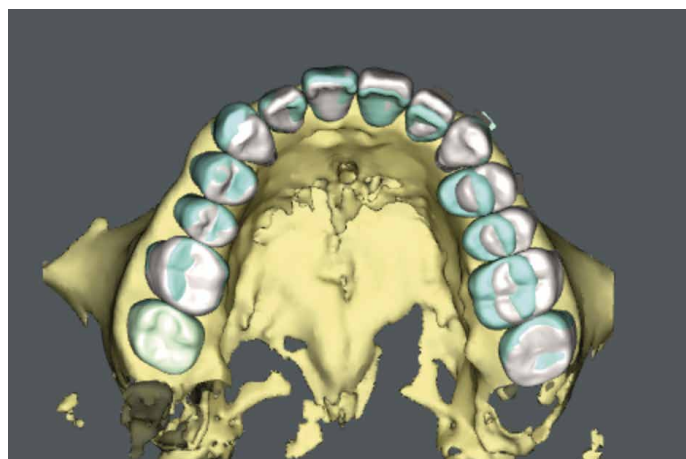


セファロから上下前歯の前方位とコンベックスプロファイル（凸顔型）を認めた。

2. 治療計画



SureSmile® ソフトウェアを用いて、CBCT データを歯列データとマッチングしボーンハウジングを考慮した治療計画の立案を行った。本症例では、主に上顎左側の歯列弓の拡大を必要とすることから、ボーンハウジングをできるだけ逸脱しないような治療計画を立案することが術後の歯肉退縮を防ぐ観点から重要である。



片側的に歯列弓を拡大する場合、不動固定のような移動様式を計画する必要がある。また、治療期間の短縮並びに効率化、さらには患者の性格やライフスタイルを考えてアライナー矯正が最適な装置であると判断した。

治療途中



SureSmile® アライナーを上下顎に装着した状態である。

患者には、最初の1か月は2週間ごと、それ以降は10日ごとにアライナー交換の指示を行った。治療は、非常に協力的に進めることができた。

3. 動的治療終了時

治療開始後 約 12 ヶ月

アライナー枚数：上顎 36 枚 下顎 36 枚



初診時コンベックスプロファイル（凸顔型）であり、非抜歯矯正にて側貌の悪化が懸念されたが、歯列弓の拡大を行うことで側貌への影響をおさえることができた。



上顎歯列弓の拡大がなされ、緊密な咬合が獲得できた。



術後のパノラマ X 線からは、健康上の問題は認めなかった。また、術前術後のセファロの重ね合わせ [初診（白線）・保定時（黄色線）] で下顎前歯の若干の唇側傾斜を認めたが、側貌には影響を与えずに治療を終えることができた。

サポート体制

デンツプライシロナ社は充実した体制でアライナー治療をサポートします。

遠隔でタイムリーなサポートが可能です。

専用のサポート部門を創設・強化

- 専任メンバー増員
- 専用ダイヤル（フリーダイヤル）の設置
- パソコンの画面を共有し視覚的にコミュニケーション
- Eメールでの相談も可能

【主なサポート内容】

- ・ソフトウェアの使い方
- ・マウスピース製品について
- ・当社海外デジタルラボとのコミュニケーション（英訳）
- ・その他

アライナー治療に関する疑問を解消



SureSmile
サポートダイヤル



0120-141-431

電話受付 9:00~18:00（月~金/祝日除く）

※着信専用のため回線混雑時は改めておかけ直しをお願いいたします。



メール（24時間受付）

japan-suresmile-cis-support
@dentsplysirona.com

SureSmile® ユーザー専用サイトをご用意

- 患者さん用動画や同意書例など各種ツールのダウンロード
- SureSmile VPro™ やチューイーなど消耗品のオンラインオーダー
- SureSmile® 関連の最新情報、ラーニングコンテンツを掲載



矯正専門医による症例相談オンラインサービス（有償）をご紹介します

- 適応症確認と治療プランニングを支援
- 治療経過相談も可能

サービスを提供する
Teeth Alignment Brain 社
へのリンク



※当サービスはデンツプライシロナ社外のサービスとなります。くわしいサービス内容や申し込み方法は当社にお問い合わせください。



SureSmile®

 Dentsply
Sirona

一般的名称：歯科矯正用治療支援プログラム 販売名：SureSmile ソフトウェア 承認番号：30100BZX00187000 管理医療機器
一般的名称：歯科矯正用レジン材料 販売名：Essix Plastic シート 認証番号：225AKBZX00098000 管理医療機器

製造販売元

デンツプライシロナ株式会社

〒104-0061 東京都中央区銀座 8-21-1 住友不動産汐留浜離宮ビル
www.dentsplysirona.com

DO3601HQ