



Primescan[®] 2

クラウドネイティブ口腔内スキャンソリューション

シンプルさと多様性を兼ね備えたクラウド型ワイヤレス口腔内スキャナーは、診療の幅を広げ、快適な診療をサポートします。

dentsplysirona.com

 Dentsply
Sirona

Introducing Primescan 2

従来の常識を覆し、ケーブルや追加のデバイスに縛られることない、新たな診療スタイルへ



様々な場所でスキャン

Primescan 2は単なるワイヤレススキャナーではなく、クラウド型のスキャナーです。クラウドプラットフォームのDS Coreで直接スキャンデータを収集します。



Beyond wireless

専用のハードウェアを必要としません。インターネット接続*があれば、あらゆるコンピュータやモバイル機器で使用できます。



1台のスキャナーで数多くの治療に

優れた精度と信頼性の高いスキャン品質を実現します。その幅広い用途により、診療の幅を広げられます。



次のスキャンにも即時に対応

スキャンが終了するとすぐに次のチェアに移動し、次のスキャンを素早く開始することができます。これによりスキャナーの稼働率を高められます。

※1：ネットワークには要件があります。

Primescanの精度はそのままに使いやすく進化したテクノロジー

アクティブヒーティング

セルフヒーティングにより、口腔内でカメラが曇らずにスキャンが可能

広いワンショット撮影範囲

短時間でより多くのデータを収集。

スマートピクセルセンサー

1秒間に100万を超える3Dポイント进行处理し、写真のようにリアルで正確なデータを作成。天然歯及び様々なマテリアルの修復物の表面を迅速かつ容易にスキャン

インテリジェントプロセッシング

取り込まれた膨大な量のデータからコアとなる必要なデータのみを取り込み、計算の迅速化・最適化を実現

WiFiモジュール

WiFiネットワークへのシームレスな接続。

LEDユーザーインターフェース

スキャナーの動作状態、ネットワーク接続、バッテリー充電レベルを表示。

バッテリー

3個のバッテリーが付属

新たなプリズムコンセプト

スキャナーのミラーをクリスタルに置き換え、スリムなヘッドアングルを実現し、届きにくい部位のスキャンを容易にします。

ダイナミックデプススキャンテクノロジー

最大20mmの測定深度でもシャープさと精度を実現

タッピングセンサー

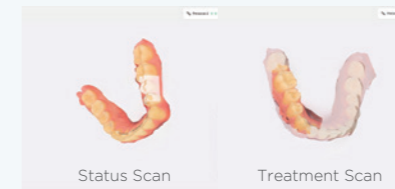
スキャナーの任意の場所をタップして、スキャンワークフローをコントロール

アクティブクーリング

効率的な熱管理により、常にスキャンできる状態になります。

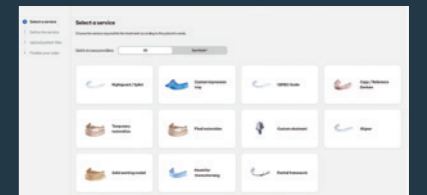
ハイライトされた箇所は新たにPrimescan 2にて進化したテクノロジーです。

DS Core^{※2}で口腔内スキャンを新たなレベルへ



コンサルテーションはスキャンから

ステータススキャンで口腔内全体の状況を確認した後、治療スキャンで特定の部位に絞ってスキャンします。この柔軟性により、チェアタイムを短縮し、複数の症例でもスキャンデータを活用することができます。



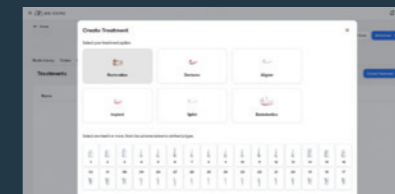
容易なラボとの連携

スキャンが終了したら数回のクリックで簡単にオーダー。ファイルの共有や、メッセージをリアルタイムで送信でき、より効果的なコミュニケーションを図れます。



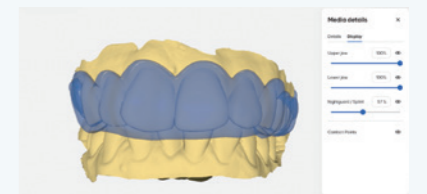
強化された患者コミュニケーション

DS Core上にあるキャンパスではスキャン画像やその他の画像を1画面で表示し治療の必要性や理解を高めます。



One scanでフレキシブルな対応

スキャンした画像はカウンセリング、ラボへの送信、CERECでのオープン、専門医への送信など、次のワークフローを1つのスペースからフレキシブルに開始できます。



ソフトウェア・アップデートに煩わされることがない

DS Coreはクラウドベースのプラットフォームのため、ログインごとに常に最新のソフトウェアバージョンを使用することができます。アップデートやアップグレードをインストールする必要はありません。

※2：DS Coreは医療機器用ソフトウェアではありません。症状や健康状態の診断、治療、治癒、予防を目的としたものではありません。情報提供、教育、共有目的でのみご利用ください。

Primescan 2で診療を次のレベルに引き上げる

Primescan 2とDS Coreは、診療の幅を広げる新たな出発点となります。院内内製への拡大など、自身のペースで新しい治療を取り入れることができます。

COLLABORATION

Labs & Partners

あらゆるラボやパートナーと連携



・間接修復
・インプラント修復



・アライナー矯正



・インプラント治療
・ガイドドサージェリー

CHAIRSIDE

In-house Manufacturing

院内で修復物や 装置を製作



・間接修復
・インプラント修復



・サージカルガイド、
モデル、ナイトガード、
テンポラリー



CEREC[®]
inLab[®]



Primeprint[®]

Scanner camera DATA

カメラ寸法(W×H×D)	291×58×50.5mm
カメラ重量	542g*
ウィンドウ(W×H)	13.8×13.8mm

※バッテリー、ディスプレイスリーブを装着した使用可能状態

Battery DATA

定格電圧	3.6VDC
定格容量	3000mAh
バッテリータイプ	リチウムイオンバッテリー

Battery Charger DATA

充電器寸法(W×H×D)	166.5×64×117mm
充電器重量(バッテリーを除く)	520g
充電スロット数	3
定格電圧	AC 100~240V
定格電流	1.7A

設置要件

ネットワークの前提条件

Wi-Fi帯域	5GHz
Wi-Fi規格	Wi-Fi5 (802.11ac)、Wi-Fi6 (802.11ax) 以上
Wi-Fiローミング	802.11r/k/v
アップロード/ダウンロード	スキャナーあたり最低50Mbit/s
スキャナーからWi-Fiアクセスポイントまでの距離	最大5m(壁で遮られていない場合)
Wi-Fiアクセスポイントでの接続	ギガビットイーサネット、例:カテゴリー5以上のケーブルを使用した1000BASE-T
LAN規格(オプションのケーブル接続用システムコンポーネント向け)	ギガビットイーサネット、例:カテゴリー5以上のケーブルを使用した1000BASE-T

一般的名称:デジタル印象採得装置 販売名:プライムスキャン 2 承認番号:30600BZX00198000 管理医療機器 特定保守管理医療機器

※本パンフレットに記載の内容は予告なく変更される場合があります。

製造販売元

デンツプライシロナ株式会社

〒104-0061 東京都中央区銀座8-21-1 住友不動産汐留浜離宮ビル
www.dentsplysirona.com

販売元

株式会社モリタ

東京本社: 〒110-8513 東京都台東区上野2-11-15
Tel:03-3834-6161 Fax:03-3834-6177
大阪本社: 〒564-8650 大阪府吹田市垂水町3-33-18
Tel:06-6380-2525 Fax:06-6380-2106
http://www.dental-plaza.com