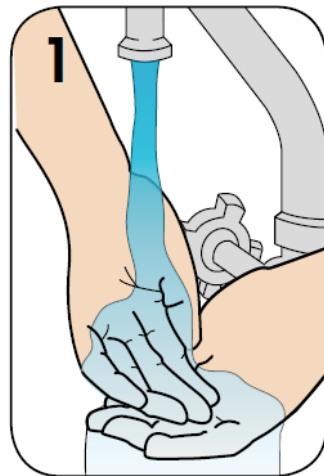


품목인증번호	수인 17-4448 호
품목명	비뇨기과용범용튜브.카테터
모델명	제조사 표시사항 참조
수입업자	덴츠플라이시로나코리아(유), 서울특별시 송파구 법원로 135, 7층(문정동)
제조원(제조국)	OASIS MEDIKAL URUNLER KIMYA TURIZM SANAYI VE TICARET ANONIM SIRKETI (터키)
제조의뢰원(제조의뢰국)	Wellspect HealthCare(a division of Dentsply IH AB) (스웨덴)
사용목적	요도에 삽입하여 간헐적인 소변배출을 위해 사용하는 튜브.카테터
중량 및 포장단위	제조원의 포장단위에 따름

사용방법

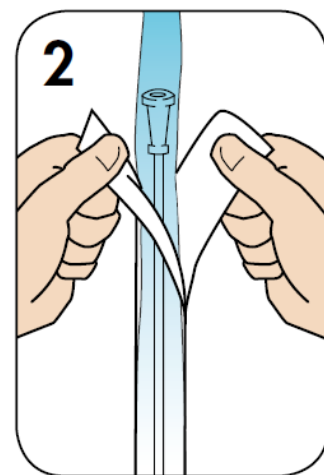
가. 사용 전 준비사항

1. 먼저 비누와 물로 손을 청결하게 세척한다.

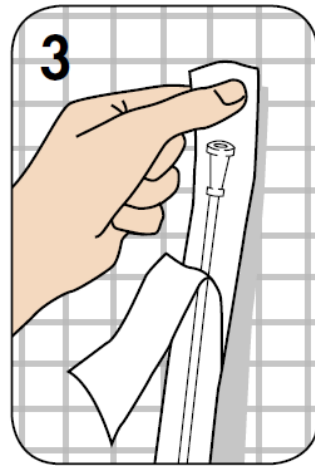


나. 사용방법

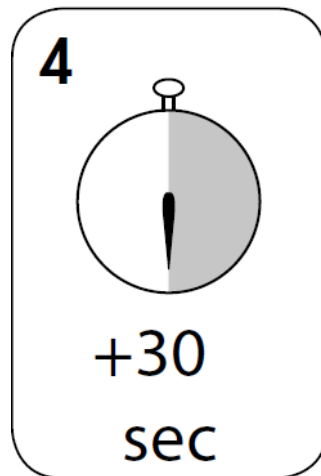
2. 포장을 조심히 벗겨낸 후, 탭(포장지 끝부분)을 약 5cm 정도 열어 포장 안에 물을 채운다. (가정에서는 찬수돗물, 병원에서는 무균수 또는 식염수 사용)



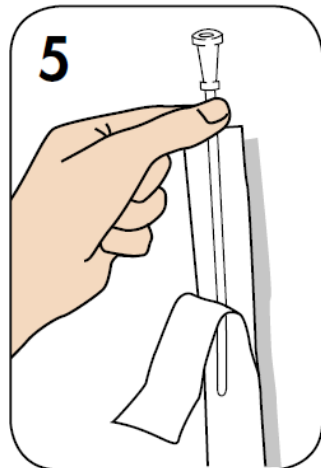
3. 포장 뒷면에는 접착이 가능한 접착면이 있다. 파란색 탭을 제거하고 세면대 및 근처의 건조한 면이 있는 곳에 포장을 부착한다.



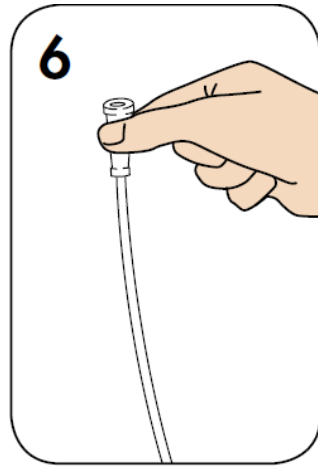
4. 배뇨를 위해 카테터를 삽입하기 전 30 초 이상 물에 카테터를 담가 두어 준비한다.



5. 포장에서 카테터를 꺼낸다.



6. 지침에 따라 배뇨 절차를 실시한다.



다. 사용 후 보관 및 관리방법

- 1) 사용한 카테터는 해당 국가 규정에 따라 적절하게 폐기한다.
- 2) 본 제품은 일회용 제품이다.

사용시 주의사항

가. 주의사항

- 1) 개별패키지가 개봉되거나 파손된 경우, 카테터를 사용해서는 안 된다.
- 2) 카테터의 표면 코팅이 벗겨질 수 있으므로, 종이 및 천재질의 면에 카테터를 올려놓지 않도록 주의해야 한다.

나. 저장방법

- 1) 저장방법: 건조한 곳에 실온보관한다.
- 2) 포장방법: Plastic tray와 paper lid를 이용하여 포장한다.

다. 사용기간

- 1) 401 06 00: 제조일로부터 24개월(2년)
- 2) 그 외 모든 모델: 제조일로부터 42개월(3.5년)

첨부분서의 작성 및 개정연월	2024.10
보관 또는 저장방법	건조한 곳에 실온보관한다.
사용기한	1) 401 06 00: 제조일로부터 24개월(2년) 2) 그 외 모든 모델: 제조일로부터 42개월(3.5년)
제조번호	제조원 표시사항 참조
제조연월	제조원 표시사항 참조
부작용 보고 관련 문의처	한국의료기기안전정보원, 080-080-4183
본 제품은 일회용 의료기기임 재사용금지	