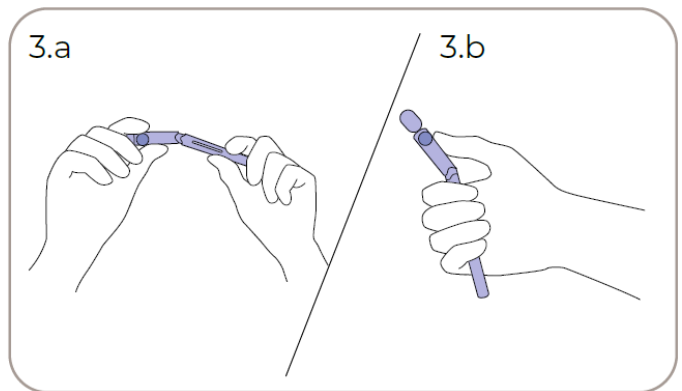
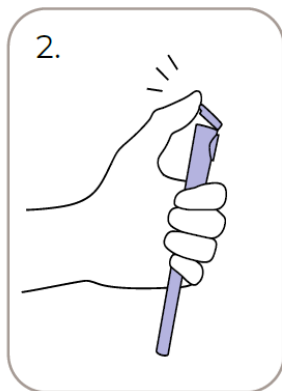


품목허가번호	수인 24-305 호
품목명	비뇨기과용 범용 튜브.카테터
모델명	제조사 표시사항 참조
수입업자	덴츠플라이시로나코리아(유), 서울특별시 송파구 법원로 135, 7 층(문정동)
제조의뢰자	Wellspect HealthCare (스웨덴)
제조사	요도에 삽입하여 간헐적인 소변배출을 위해 사용하는 튜브.카테터
사용목적	제조원의 포장단위에 의함
중량 및 포장단위	제조원의 포장단위에 의함

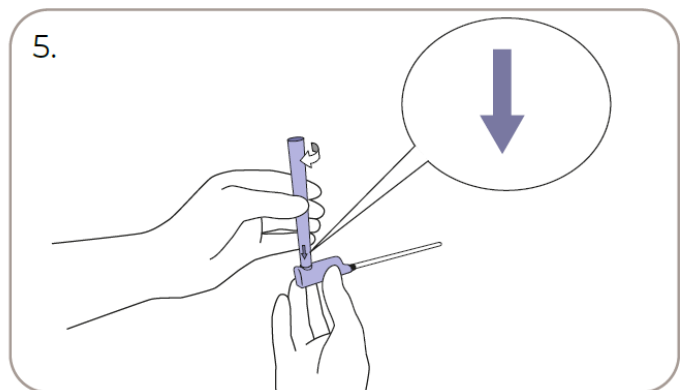
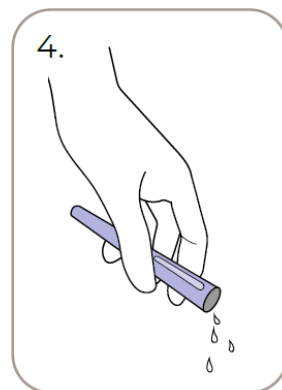
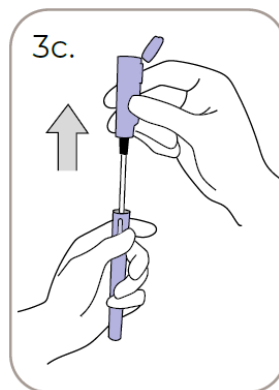
사용방법

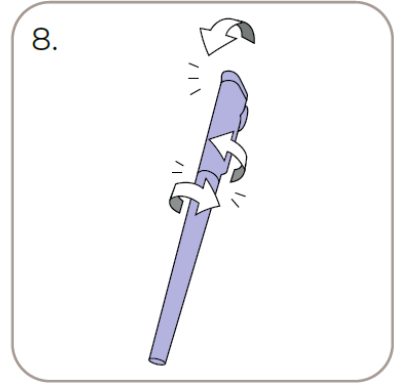
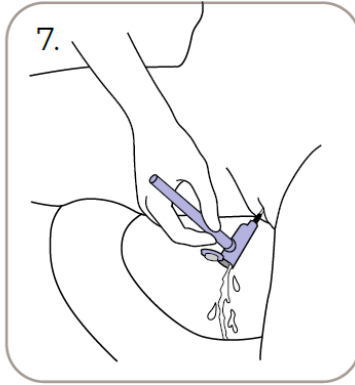
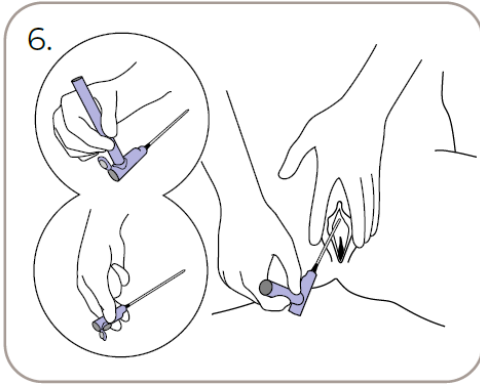
가. 사용 전의 준비사항

1. 포장에 표기된 유효기간을 확인하십시오.



나. 조작방법





1. 먼저, 비누와 물로 손을 청결하게 씻으십시오.
2. 멸균 포장된 용기 뒷부분의 뚜껑을 여십시오.
3. 포장용기를 잡고서 용기 아랫부분 멸균장벽을 깨고 용기 윗 부분을 가볍게 비틀거나 구부립니다(이미지 a 또는 b).
- c) 제품을 수직으로 세워서 잡고 포장용기에서 카테터를 똑바로 위로 당겨 빼냅니다.
4. (변기 또는 세면대로) 포장 용기에 남아 있는 액체를 비우십시오.
5. 옵션: 카테터 포장 뒷부분에 아래쪽 포장 부분을 부착하면 손잡이로 사용할 수 있습니다.
6. 골반을 앞으로 기울이고 음순을 벌려 위쪽으로 당기면, 질 입구 바로 위에서 요도를 확인할 수 있습니다. 다른 한손으로 카테터를 요도 입구에 천천히 삽입한 다음, 소변이 나오기 시작하면 소변흡입구가 방광 안으로 모두 들어갈 수 있도록 약간 더 밀어 넣습니다.
7. 소변 배출 속도가 느려지면 카테터를 조금씩 빼줍니다. 소변이 다시 흐르기 시작하면 카테터 제거 과정을 중단하고 소변 흐름이 멈출 때까지 기다리면, 방광이 완전히 비워집니다.
8. 카테터를 포장용기 안에 다시 넣습니다.

다. 사용 후의 보관 및 관리 방법

1. 사용한 제품은 해당 국가의 규정에 따라 적절하게 폐기합니다.
- 일회용 제품으로 재사용을 금지합니다.

사용 시 주의사항

가. 경고 및 주의사항

1. 일회용 제품으로 재사용을 금지합니다.
2. 한번 사용한 도뇨관은 표면 코팅이 벗겨지며 더 이상 무균 상태가 아닙니다.
3. 재사용하면 가벼운 통증, 요도 손상 또는 감염이 발생할 수 있습니다.
4. 무균 포장이 파손 또는 손상된 경우 제품을 사용하지 마십시오.
5. 도뇨 요법은 요도 출혈, 외상 및/또는 감염의 위험이 증가하는 것과 관련이 있습니다.
6. LoFric 카테터는 처방을 받아야만 사용할 수 있습니다.
7. 담당 의료진의 지침과 조언을 따르십시오.
8. 어려움을 경험할 경우, 담당 처방자에게 문의하십시오.

나. 이상반응

도뇨 요법과 관련된 흔한 이상반응(>1/100)에는 요도 손상 및 요로 감염이 포함됩니다. 예상치 못한 불편함, 외상 또는 감염 징후가 나타나면 사용을 중단하고 처방자와 상담하십시오. 카테터를 사용할 때 발생하는 모든 중대한 이상반응은 제조업체와 현지 의료당국에 보고해야 합니다.

첨부분서의 작성 및 개정연월	2024.10
보관 또는 저장방법	실온의 건조한 곳에 포장이 된 상태로 보관하십시오.
유효기간	제조일로부터 2년
제조번호	제조사 표시사항 참조
제조연월	제조사 표시사항 참조
부작용 보고 관련 문의처	한국의료기기안전정보원, 080-080-4183
본 제품은 일회용 의료기기임 재사용 금지	