

Клинический случай



Попов С.Н., к.м.н.,
стоматолог-хирург
высшей категории.
Частная практика,
г. Москва



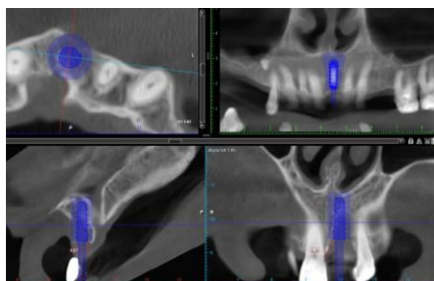
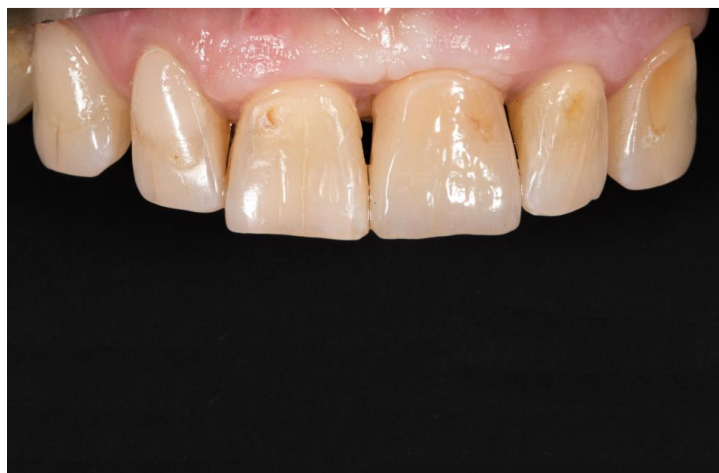
Вартанов Т.О., к.м.н.,
стоматолог-ортопед.
Частная практика,
г. Москва

Ассистент кафедры
ортопедической
стоматологии РУДН.

Отсроченное замещение верхнего центрального резца

Пародонтологически компрометированная пациентка 62 лет попросила заместить зуб 2.1, удаленный 4 мес. назад вследствие хронического локального пародонтита тяжелой степени. Коронка удаленного зуба была сепарирована от корня и адгезивно фиксирована к соседним зубам как на период заживления лунки, так и в течение остеоинтеграции имплантата.

План лечения включал в себя установку имплантата со скошенной шейкой с одновременным утолщением как костной ткани, так и десны с помощью единого заместительного материала. После периода заживления, изготовлена сначала провизорная, а затем и постоянная коронка винтовой фиксации.



1. Анализ КЛКТ через 4 мес. после
удаления зуба 2.1.



2. Оклюзионный вид зажившей лунки 2.1,
запечатанной СДТ с твердого неба в
качестве консервации после удаления.



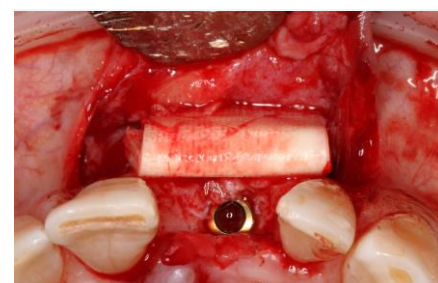
3. Этап установки имплантата Astra Tech EV
Profile 4.2 на 13 мм с коническим телом.



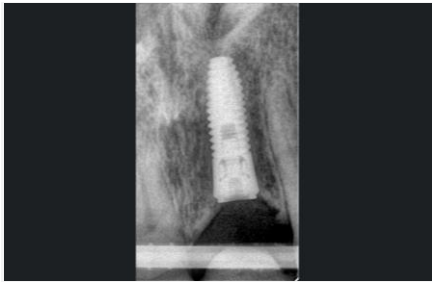
4. Установлена заглушка. Видно
просвечивание тела имплантата из-за
истонченной костной ткани.



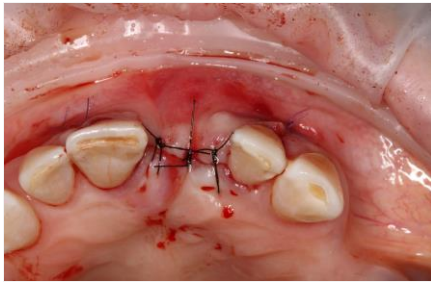
5. Оклюзионный вид установленного
имплантата Astra Tech EV Profile.



6. OSSIX Volumax, сложенный вдвое,
помещен на костную ткань. «Разворот
книги» обращен апикально.



7. Контрольная интраоральная радиограмма 2.1.



8. Оклюзионный вид после ушивания монофиламентным нерезорбируемым материалом.



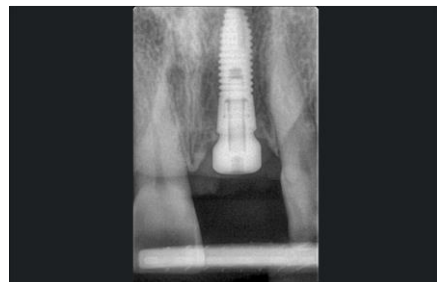
9. Вид тканей через 3 мес. после заживления, после снятия провизорной адгезивной конструкции.



10. Установлен формирователь десны Profile 5 мм диаметром и высотой 3 мм.



11. Снова зафиксирована провизорная адгезивная реставрация.



12. Контрольная интраоральная радиограмма после установки формирователя десны.



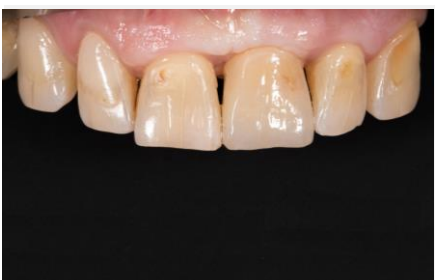
13. Вид тканей через 1.5 мес. заживления, перед снятием оттиска.



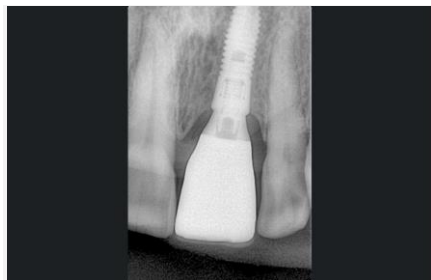
14. Оттиск открытой ложкой с уровня имплантата Astra Tech EV Profile.



15. Боковой вид постоянной коронки винтовой фиксации.



16. Циркониевая коронка с облицовкой из полевошпательной керамики.



17. Интраоральная радиограмма.



18. Оклюзионный вид реставрации после фиксации.

Этот клинический случай публикуется в качестве источника вдохновения для врачей/зубных техников и не обязательно является рекомендацией компании Dentsply Sirona.

www.dentsplysirona.com